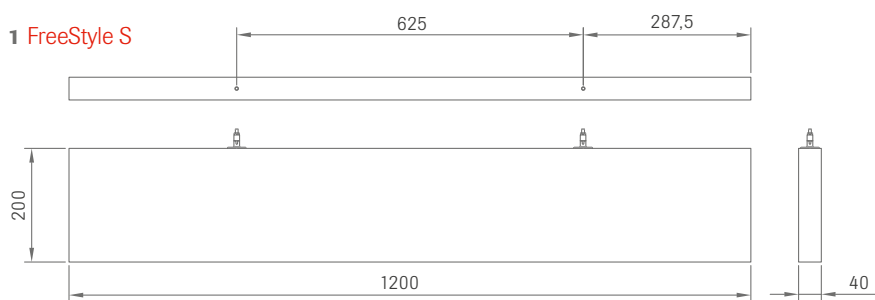


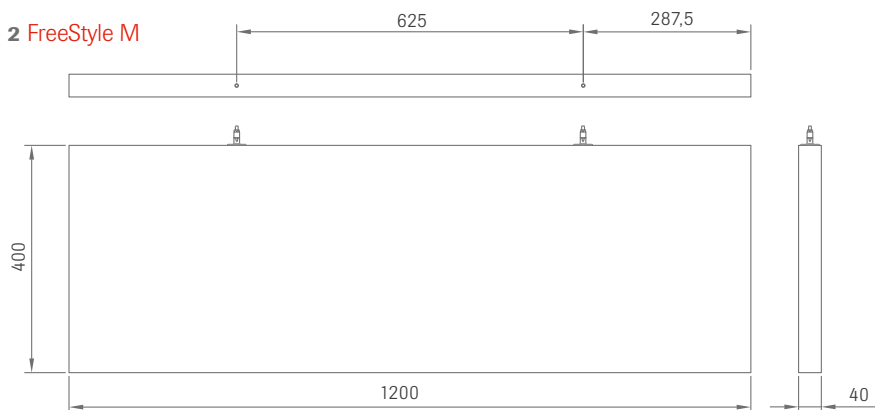


Acustica e design a colori.  
Infinite forme per dare voce alla creatività.

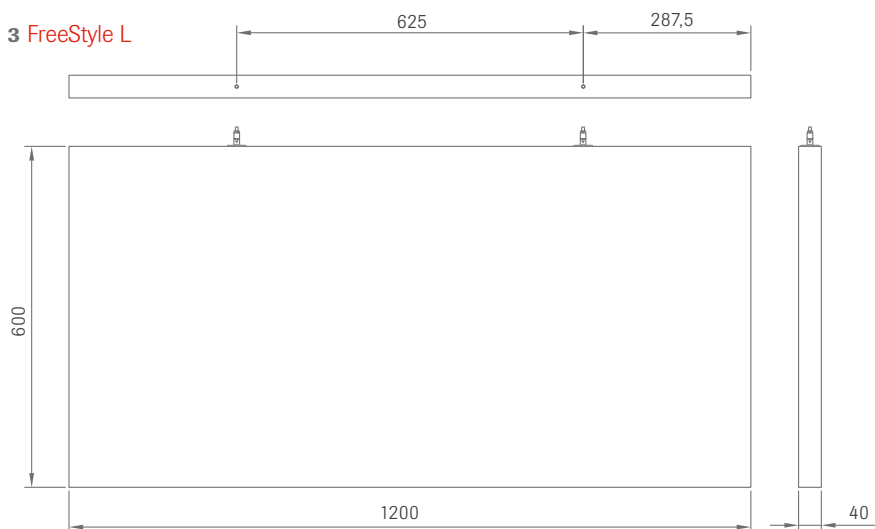
## 1 FreeStyle S



## 2 FreeStyle M



## 3 FreeStyle L



Dettaglio



## Dati tecnici

**Lato a vista**

Tessuto non tessuto, bianco o con rivestimento colorato

**Conformazione bordi**

Tessuto non tessuto, bianco o con rivestimento colorato

**Realizzazione bordi**

A spigolo vivo per tutto il perimetro

**Misure e peso**

FreeStyle S: 1200 x 200 x 40 mm, ca. 1,3 kg

FreeStyle M: 1200 x 400 x 40 mm, ca. 2,6 kg

FreeStyle L: 1200 x 600 x 40 mm, ca. 4,0 kg

Formati speciali/forme speciali su richiesta.

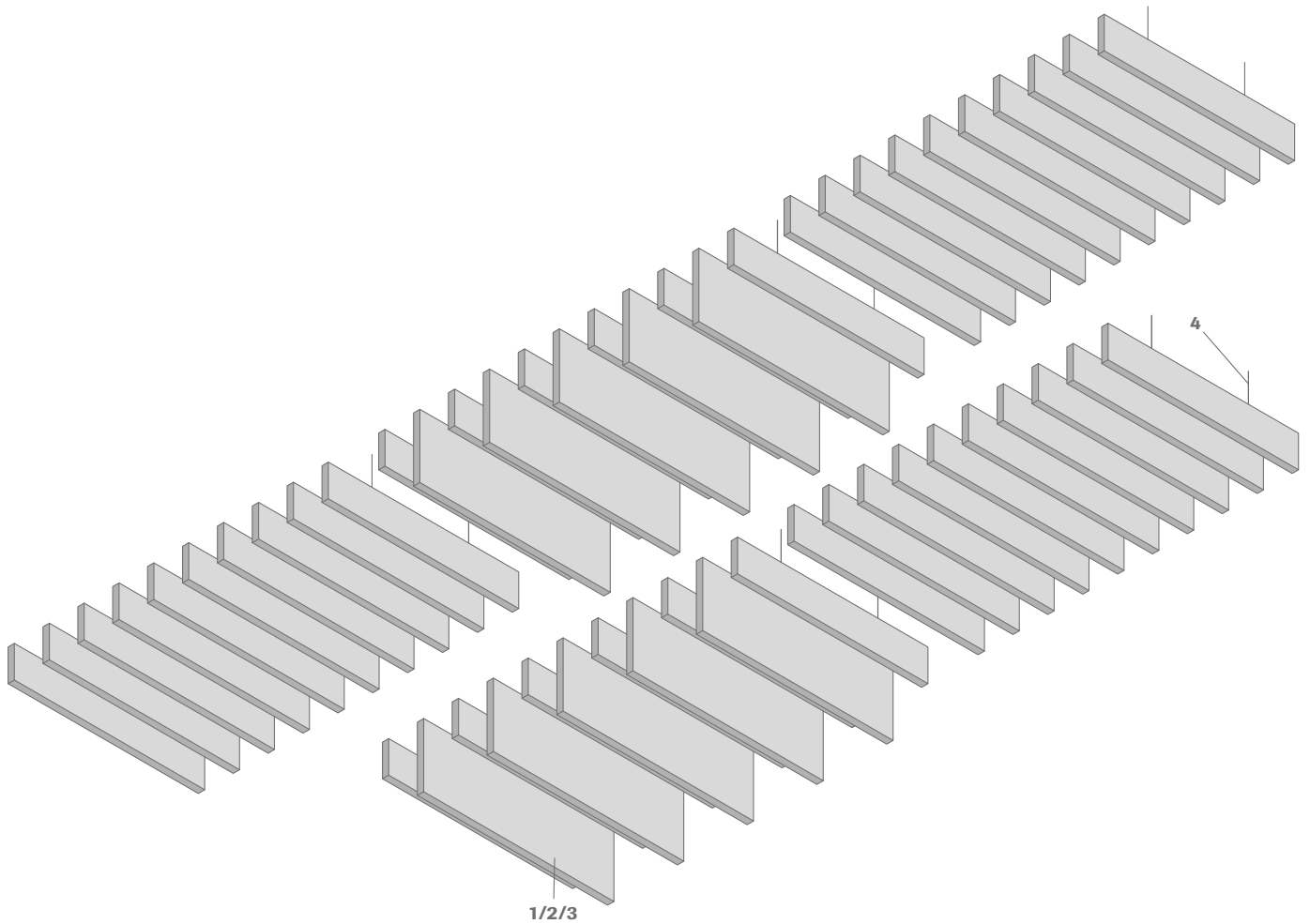
**Reazione al fuoco per il bianco, laminato in pile**

A2-s1,d0 secondo EN 13501-1:2019-05

**Struttura**

Cavi di sospensione: lunghezza = 1,5 m, fissaggio a soffitto


**Assorbimento acustico**
 $\alpha_w = 0,60 \mid \text{NRC} = 0,70$



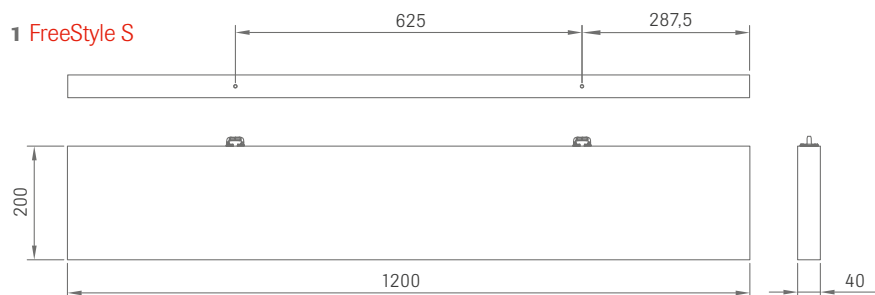
## FreeStyle | Contenuto confezione pannelli lamellari

| Confezione    | Nome/misure/superficie                                        | Contenuto/conf. |
|---------------|---------------------------------------------------------------|-----------------|
| 1 FreeStyle S | Lamella, 1200 x 200 x 40 mm, rivestimento in tessuto colorato | 6               |
|               | Lamella, 1200 x 200 x 40 mm, tessuto non tessuto bianco       | 6               |
| 2 FreeStyle M | Lamella, 1200 x 400 x 40 mm, rivestimento in tessuto colorato | 3               |
|               | Lamella, 1200 x 400 x 40 mm, tessuto non tessuto bianco       | 3               |
| 3 FreeStyle L | Lamella, 1200 x 600 x 40 mm, rivestimento in tessuto colorato | 2               |
|               | Lamella, 1200 x 600 x 40 mm, tessuto non tessuto bianco       | 2               |

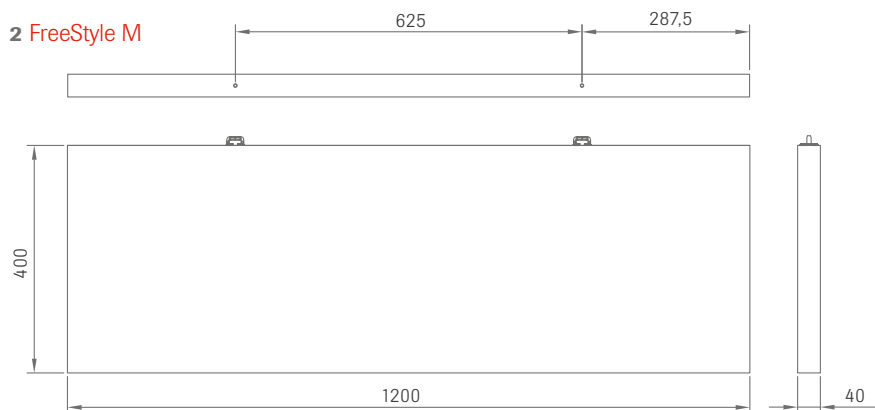
## 4 FreeStyle | Kit di montaggio per sospensione con cavo

|                                                                                     | Nome/misure/superficie                                                                                                                                                                                                 | Contenuto / kit |
|-------------------------------------------------------------------------------------|------------------------------------------------------------------------------------------------------------------------------------------------------------------------------------------------------------------------|-----------------|
|  | Vite prigioniera con regolatore rapido della corda integrato, zinco                                                                                                                                                    | 2               |
|                                                                                     | Cavo d'acciaio, lunghezza 1500 mm, un'estremità sigillata termicamente, un'estremità con occhiello di traino, d = 1,2 mm, zincato                                                                                      | 2               |
|                                                                                     | Fissaggio al soffitto, in 2 parti, diametro del collare Ø 16 (parte superiore = disco con M13x1 filetto esterno e filetto interno M6 / parte inferiore = cilindro con filetto interno M13x1, lunghezza: 16 mm), ottone | 2               |

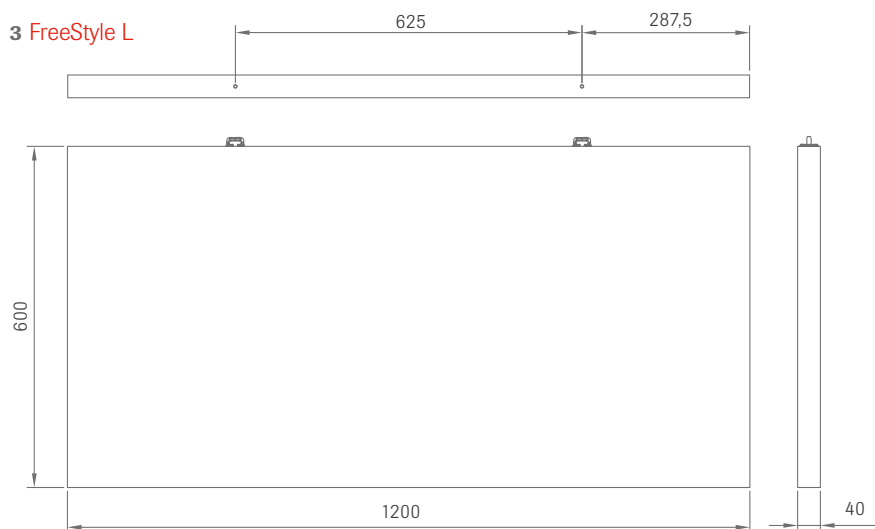
## 1 FreeStyle S



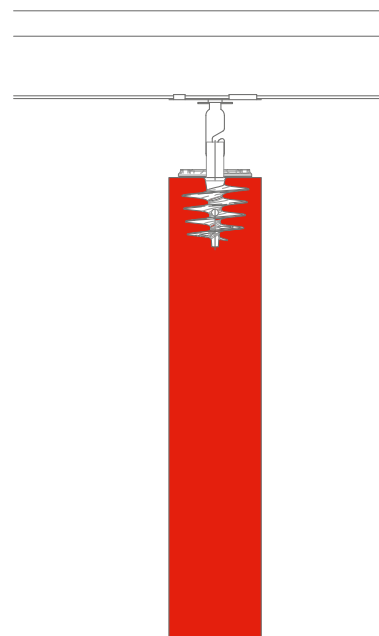
## 2 FreeStyle M



## 3 FreeStyle L



## Dettaglio



## Dati tecnici

**Lato a vista**

Tessuto non tessuto, bianco o con rivestimento colorato

**Conformazione bordi**

Tessuto non tessuto, bianco o con rivestimento colorato

**Realizzazione bordi**

A spigolo vivo per tutto il perimetro

**Misure e peso**

FreeStyle S: 1200 x 200 x 40 mm, ca. 1,3 kg

FreeStyle M: 1200 x 400 x 40 mm, ca. 2,6 kg

FreeStyle L: 1200 x 600 x 40 mm, ca. 4,0 kg


Formati speciali/forme speciali su richiesta.

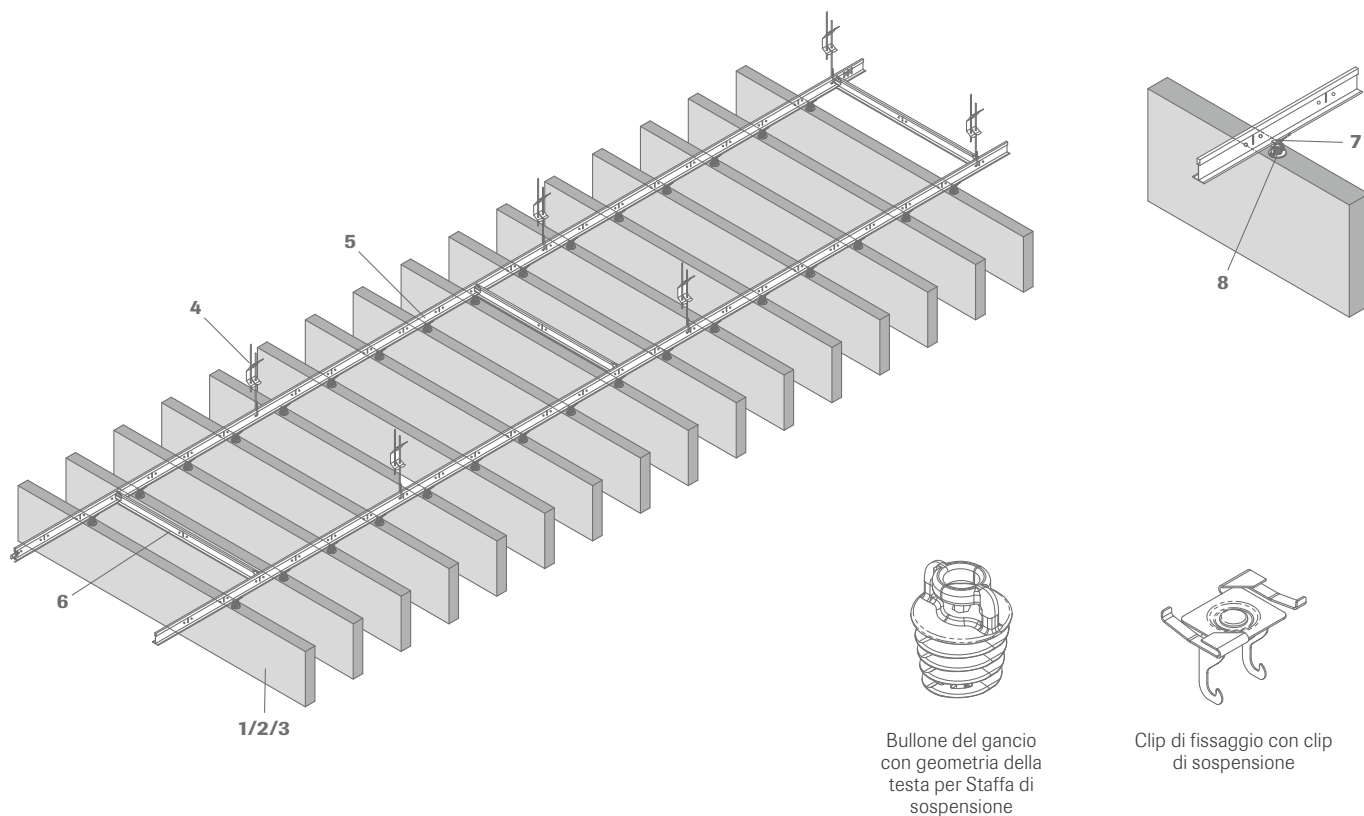
**Reazione al fuoco per il bianco, laminato in pile**

A2-s1,d0 secondo EN 13501-1:2019-05

**Struttura**

Profilo S 3: sospensione su guida di montaggio n. 45

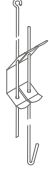
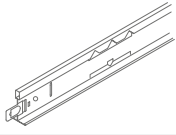
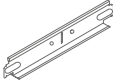
**Assorbimento acustico**

 $\alpha_w = 0,60$  |  $NRC = 0,70$

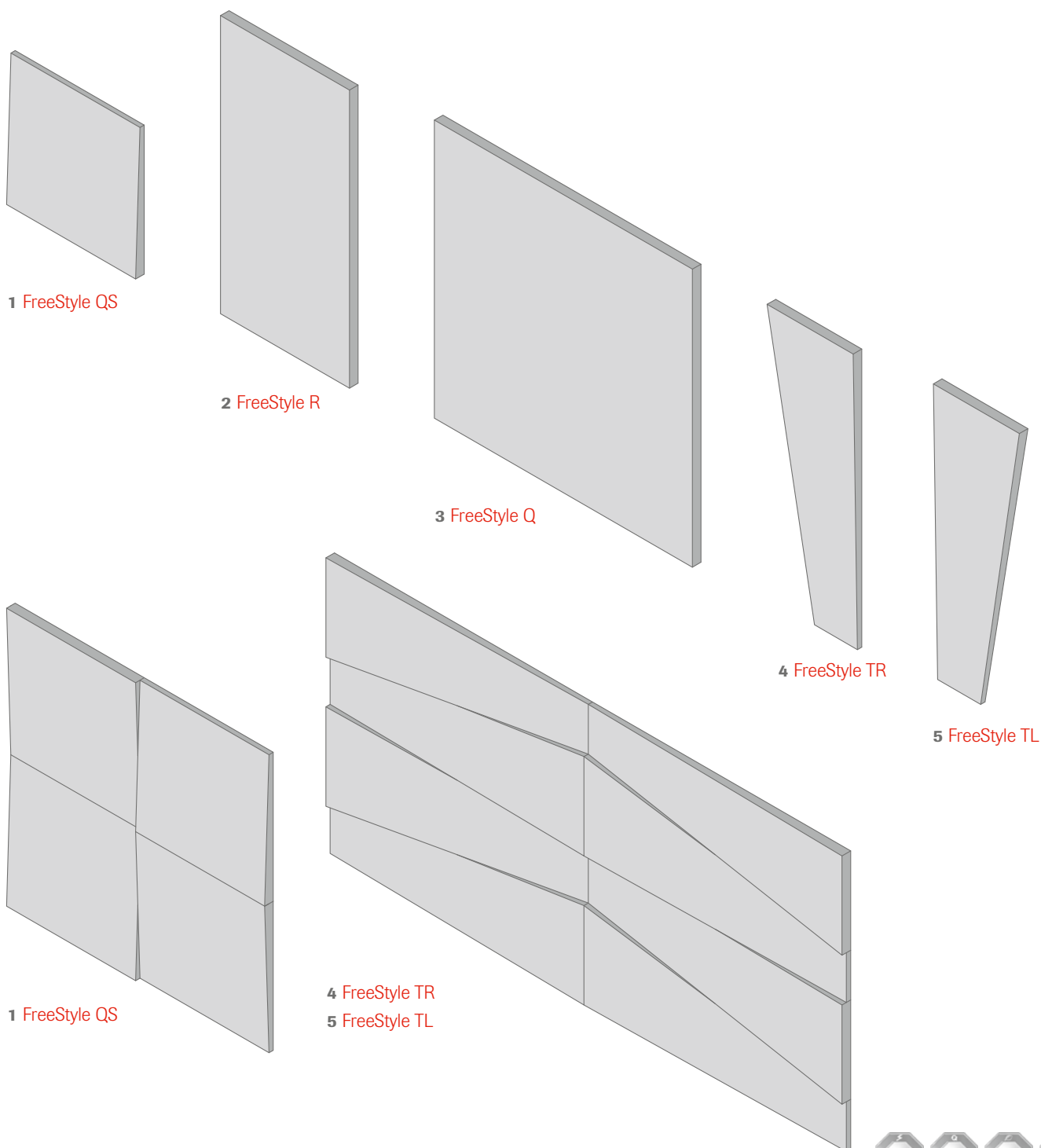


## FreeStyle | Contenuto confezione pannelli lamellari

| Confezione    | Nome/misure/superficie                                        | Contenuto/conf. |
|---------------|---------------------------------------------------------------|-----------------|
| 1 FreeStyle S | Lamella, 1200 x 200 x 40 mm, rivestimento in tessuto colorato | 6               |
|               | Lamella, 1200 x 200 x 40 mm, tessuto non tessuto bianco       | 6               |
| 2 FreeStyle M | Lamella, 1200 x 400 x 40 mm, rivestimento in tessuto colorato | 3               |
|               | Lamella, 1200 x 400 x 40 mm, tessuto non tessuto bianco       | 3               |
| 3 FreeStyle L | Lamella, 1200 x 600 x 40 mm, rivestimento in tessuto colorato | 2               |
|               | Lamella, 1200 x 600 x 40 mm, tessuto non tessuto bianco       | 2               |

## FreeStyle | Accessori di montaggio con profilo S 3

|     | Nome/misure/superficie                                                                                                                                                                                                                                                                                                                                 | Contenuto/conf. |
|-----|--------------------------------------------------------------------------------------------------------------------------------------------------------------------------------------------------------------------------------------------------------------------------------------------------------------------------------------------------------|-----------------|
| 4   |  <p>N. 12 /.../ 2 dispositivo di sospensione con molla a doppia tensione, doppio filo, preassemblato, diametro: 4 mm, carico massimo: 0,25 kN<br/>distanza d'asse del dispositivo di sospensione a seconda dell'altezza delle lamelle e combinazioni di lamelle</p> | 100             |
| 5   |  <p>N. 45 profilo portante, lunghezza: 3750 mm, altezza: 38 mm, larghezza: 24 mm, lato a vista: bianco, distanza: 625 mm</p>                                                                                                                                        | 25              |
| 6   |  <p>N. 46 Profilo di collegamento, lunghezza: 625 mm, altezza: 32 mm, larghezza: 24 mm, lato a vista: bianco, distanza: &lt; 1562,5 mm</p>                                                                                                                          | 75              |
| 7/8 | <p>Set di montaggio per System S 3, composto da 2 pezzi di clip di montaggio con clip di sospensione e 2 bulloni di sospensione con geometria della testa per la clip di sospensione</p>                                                                                                                                                               | 2               |



## Dati tecnici



### Lato a vista

Rivestimento in tessuto colorato

### Conformazione bordi

Rivestimento in tessuto colorato

### Realizzazione bordi

A spigolo vivo per tutto il perimetro

### Misure e peso

FreeStyle QS: 600 x 600 x 40/20 mm, ca. 1,2 kg  
 FreeStyle R: 1200 x 600 x 40 mm, ca. 3,0 kg  
 FreeStyle Q: 1200 x 1200 x 40 mm, ca. 6,1 kg  
 FreeStyle TL: 1200 x 400/200 x 40/20 mm, ca. 1,2 kg  
 FreeStyle TR: 1200 x 400/200 x 40/20 mm, ca. 1,2 kg  
 Formati speciali/forme speciali su richiesta.

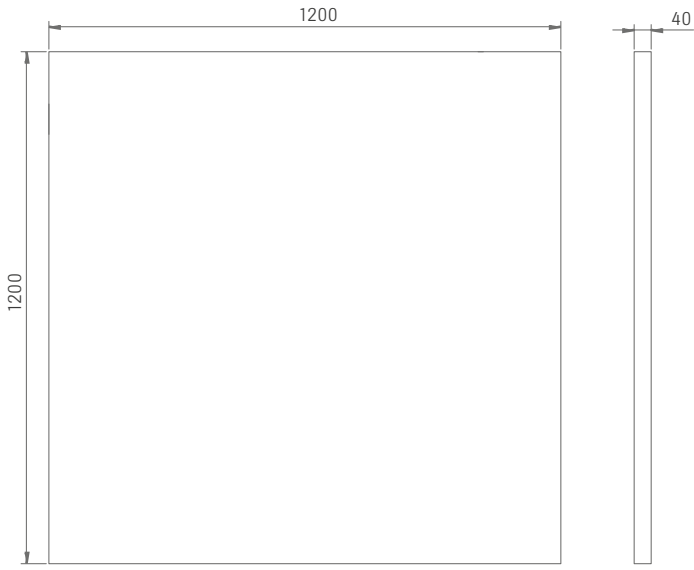
### Struttura

Incl. graffa a parete

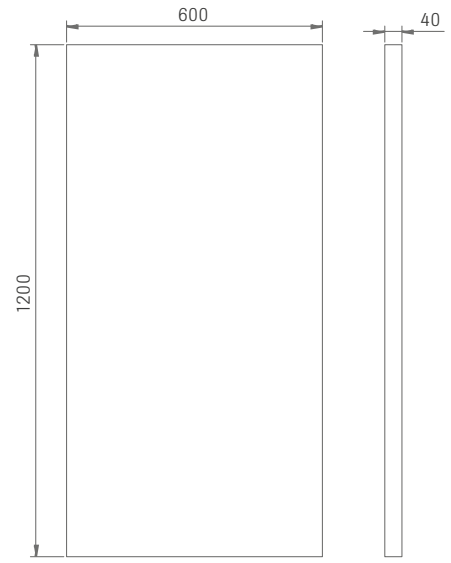
### Assorbimento acustico



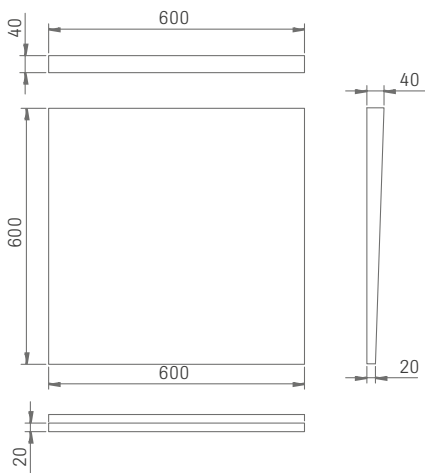
$\alpha_w = 0,90$  | NRC = 0,85



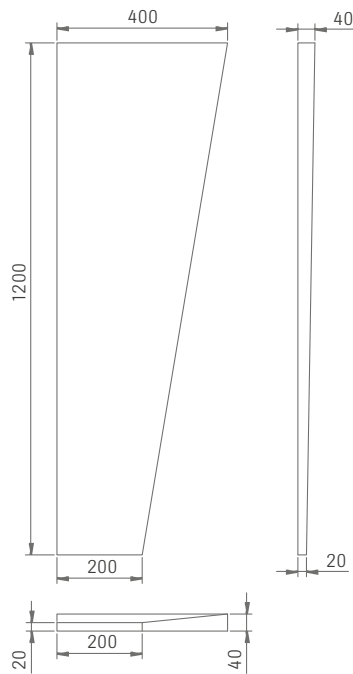
FreeStyle Q



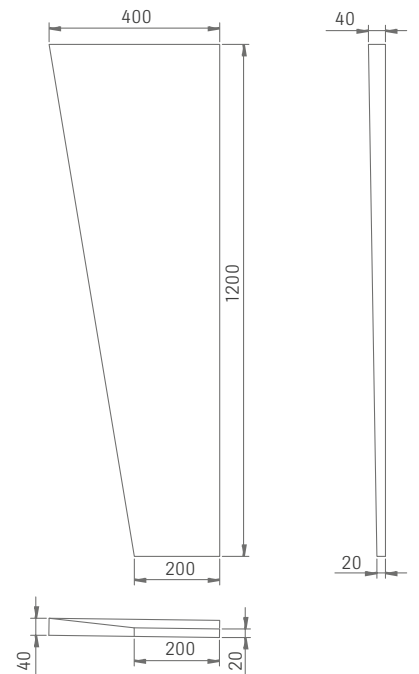
FreeStyle R



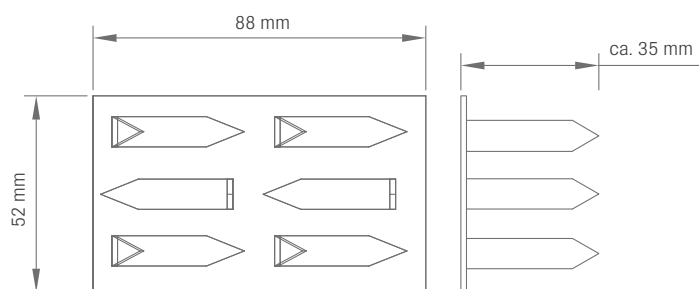
FreeStyle QS



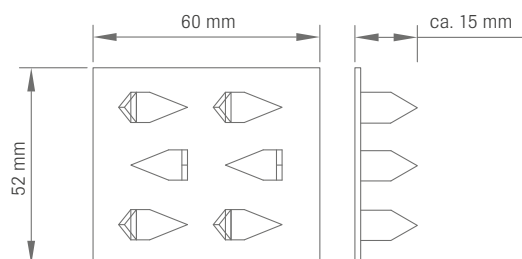
FreeStyle TL



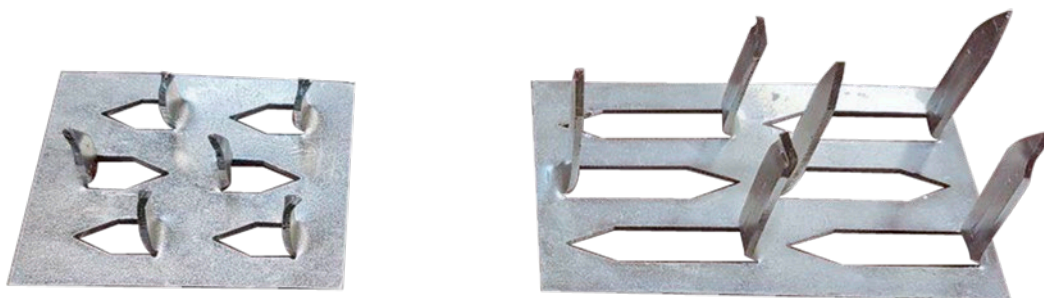
FreeStyle TR



**6 Graffa a parete** per pannelli fonoassorbenti a parete 40/20 mm, altezza ganci 35 mm



**6 Graffa a parete** per pannelli fonoassorbenti a parete 40/20 mm, altezza ganci 15 mm



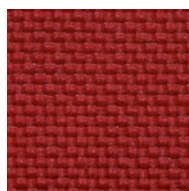
## FreeStyle | Contenuto confezione pannelli fonoassorbenti a parete

| Confezione     | Nome/misure                                                                   | Contenuto/conf. |
|----------------|-------------------------------------------------------------------------------|-----------------|
| 1 FreeStyle QS | Pannello fonoassorbente a parete, 600 x 600 x 40/20 mm                        | 8               |
| 2 FreeStyle R  | Pannello fonoassorbente a parete, 1200 x 600 x 40 mm                          | 2               |
| 3 FreeStyle Q  | Pannello fonoassorbente a parete, 1200 x 1200 x 40 mm                         | 1               |
| 4 FreeStyle TR | Pannello fonoassorbente a parete trapezio destra, 1200 x 400/200 x 40/20 mm   | 4               |
| 5 FreeStyle TL | Pannello fonoassorbente a parete trapezio sinistra, 1200 x 400/200 x 40/20 mm | 4               |

## FreeStyle | Set di montaggio a parete

| Nome/misure                                                                                                                                                       |
|-------------------------------------------------------------------------------------------------------------------------------------------------------------------|
| <b>6</b> Montaggio a parete set da 4 per FreeStyle Q e R, il set contiene 4 graffe a parete 88 x 52 x 35 x 1,0 mm                                                 |
| <b>6</b> Montaggio a parete set da 4 per FreeStyle TR, TL e QS, il set contiene 2 graffe a parete 60 x 52 x 15 x 1,0 mm e 2 graffe a parete 88 x 52 x 35 x 1,0 mm |

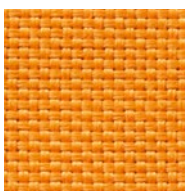




52826 | Rosso scuro



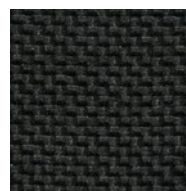
52827 | Rosso



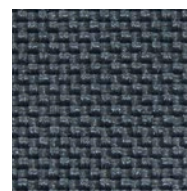
52828 | Arancione



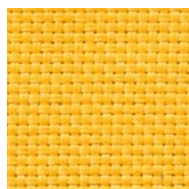
52829 | Marrone scuro



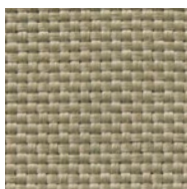
52830 | Nero



52831 | Grigio scuro



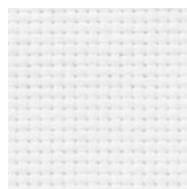
52832 | Giallo



52833 | Verde grigio



52834 | Grigio chiaro



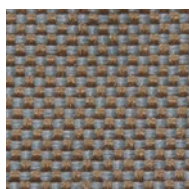
52835 | Bianco



52836 | Beige chiaro



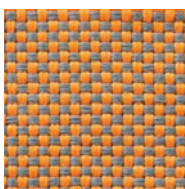
52837 | Marrone medio



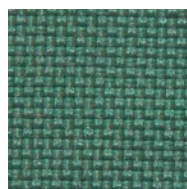
52838 | Marrone screziato



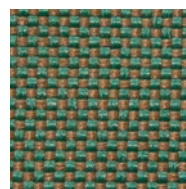
52839 | Grigio



52840 | Arancione screziato



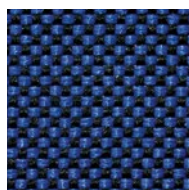
52841 | Petrolio



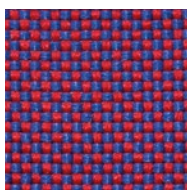
52842 | Verde screziato



52843 | Blu



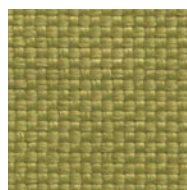
52844 | Blu notte



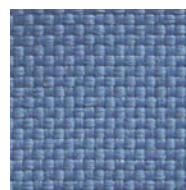
52845 | Violetto



55244 | Grigio pietra



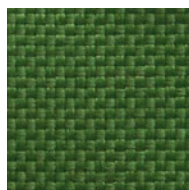
55245 | Verde oliva



55246 | Blu chiaro



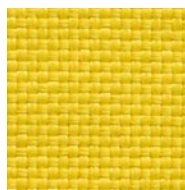
55247 | Verde menta



55248 | Verde scuro



55249 | Blu grigio



55250 | Giallo chiaro

## Proprietà tecniche

**Composizione** 100 % poliestere, FR ATY Filato

**Tipo di tessitura** Panama

**Peso** 320 g/m<sup>2</sup>

**Larghezza** 1500 mm (+/- 50 mm)







### Garanzie sul prodotto

Le informazioni fornite in questo opuscolo si basano sugli standard e i dati disponibili al momento della pubblicazione. Qualsiasi prestazione, garanzia o assicurazione fornita, sia essa espressa o implicita, è vincolata all'uso esclusivo dei componenti OWA e all'installazione di detti componenti conformemente alle nostre raccomandazioni. La mancata osservanza di queste condizioni comporta l'annullamento di qualsiasi richiesta di prestazione, garanzia o assicurazione e ci esonera da ogni responsabilità. OWA si riserva il diritto di apportare miglioramenti tecnici a prodotti, sistemi o servizi senza preavviso. **Tutti le merci e i servizi vengono forniti in conformità alle nostre condizioni di vendita vigenti.**

Le informazioni contenute in questo opuscolo sono aggiornate al momento della pubblicazione. Errori esclusi. Si prega di contattare il nostro team di competenza OWAconsult per consulenze specifiche. I nostri esperti saranno felici di rispondere alle vostre domande ai seguenti recapiti: tel: +49 9373 201-444 o e-mail: info@owaconsult.de

# OWA

**Odenwald Faserplattenwerk GmbH**  
Dr.-F.-A.-Freundt-Straße 3 | 63916 Amorbach | Germany  
tel +49 9373 201-0 | info@owa.de  
www.owa-ceilings.com



Opuscolo 1588 i  
022200