



OWA - Odenwald Faserplattenwerk GmbH
Dr.-F.-A.-Freundt-Straße 3, 63916 Amorbach Germany
Tel: +49 9373 201-0, Fax: +49 9373 201-130
E-Mail: info@owa.de

Ansprechpartner Vertrieb
Tobias Müller
Tel: +49 93 73.2 01-287
E-Mail: tobias.mueller@owa.de
www.owa.de



Design.
Funktion.
Partnerschaft.

www.owa.de





OWA-Plus VERTRAUTE KOMPETENZ

Unser Partnernetzwerk OWAplus repräsentiert engagierte, erfahrene Trockenbau-Unternehmen, die eine besonders enge Partnerschaft zu unserem Unternehmen pflegen.

Die Bereitstellung qualitativ und gestalterisch hochwertiger Deckensysteme in Verbindung mit höchster Verarbeitungskompetenz auf Handwerkseite sind unser gemeinsamer Erfolgsfaktor.

So entstehen Deckensysteme die höchsten Ansprüchen gerecht werden und Räumlichkeiten, in denen man gern verweilt.

Es ist unser gemeinsames Ziel, diese Werte zu pflegen und unsere Partnerschaften damit zu kräftigen und auszubauen.



VERTRAUTE KOMPETENZ

UNSERE SCHWERPUNKTE

- Das individuelle Schulungsangebot sorgt dafür, dass Sie immer auf dem neuesten Stand bleiben.
- Genießen Sie unsere ganzheitliche Betreuung durch unser Vertriebs- und Beratungsteam.
- Freuen Sie sich auf Inspiration und Information in angenehmer, vertrauter Atmosphäre.

OWA-Plus SERVICELEISTUNGEN

Zu einem verlässlichen Partnernetzwerk gehört, neben sorgfältig abgestimmten Systemlösungen, selbstverständlich auch ein exzellenter Service.

Mit Leistungen wie Nachhaltigkeits-, Statik- und Lichtberechnung unterstützt Sie das OWA-Team als umfassender Lösungsgeber für abgehängte Deckensysteme.

Bleiben Sie als OWAplus-Partner über technische Weiterentwicklungen stets informiert und profitieren Sie von neuen, verbesserten Installationstechniken und Verarbeitungsmethoden. Wir teilen unser Wissen gern mit Ihnen.

- Als OWAplus Partner erhalten Sie **vergünstigte Serviceleistungen** direkt über unsere OWAconsult-Abteilung. Hierzu zählen unter anderem Material- und Mengenermittlung, Erstellung von Verlegeplänen sowie Nachhallzeitberechnungen.
- Der Rückbau- und die Wiederverwendung von Baustoffen wird zur Erreichung der Klimaziele immer bedeutender. Mit **OWA green circle** tragen wir gemeinsam zum Klimaschutz bei und sorgen dafür, dass alle Mineraldecken ab Produktionsdatum Oktober 1997 zurückgenommen und recycelt werden.
- Sie als OWAplus-Partner genießen die **bestmögliche Betreuung** durch unser Vertriebs- und Beratungsteam. Von technischen Beratern über den Verkaufsdienst bis hin zum Qualitätsmanagement freut sich Ihr OWA-Team auf Sie.
- OWAplus-Partner erhalten Zugang zu unseren **umfassenden Schulungsangeboten**. Selbstverständlich nehmen wir gern Ihre individuellen Wünsche auf. So sind Sie immer auf dem neuesten Stand und sichern Ihren Erfolg nachhaltig.
- Auf Wunsch **veröffentlichen** wir Ihr **Firmenlogo** und **verlinken** dies **mit unserer Website**. Wechselseitig profitieren wir auf diese Weise von einer erhöhten Aufmerksamkeit.
- Erfolgreiche Projekte kommunizieren wir gemeinsam. Referenzen stellen die Kompetenz unseres Partnernetzwerks getreu dem Motto „Tue Gutes und sprich darüber“ in den Fokus. **Unsere Marketingservices sorgen für eine starke Außenwirkung.**
- Durch einen regelmäßigen Austausch erhalten Sie gezielte Objekt- und Marktinformationen direkt über unsere technischen Berater. Mit unserem **OWA-Plus - Newsletter** sind Sie stets gut informiert.



OWA-Plus
GEMEINSAM
ERFOLGREICH

Profitieren Sie als exklusiver OWAplus-Partner von unserem umfassenden Servicepaket.

Experten aus Bereichen wie Akustik, Brandschutz und Design stehen Ihnen für Rückfragen jederzeit zur Verfügung.

Gerne unterstützen wir Sie bei technischen Inhouse-Trainings in Ihrem Betrieb und entwickeln die Qualifikationen Ihres Teams gemeinsam weiter.

Regelmäßige OWA-plus-Events bieten Ihnen Inspiration und Information in angenehmer Atmosphäre und stärken die Zusammenarbeit.

Auf Augenhöhe entwickeln wir den Deckenmarkt weiter und freuen uns über gemeinsame Erfolge.



GEMEINSAM ERFOLGREICH

OWA-Plus UNSERE WERTE

Wir streben langfristige Partnerschaften an und setzen auf eine wechselseitig vorteilhafte Kooperation auf Augenhöhe.

Ein offener und respektvoller Umgang sind die Basis für eine vertrauensvolle und erfolgreiche Zusammenarbeit.

Alle unsere Aktivitäten sind darauf ausgerichtet, Sie als Fachunternehmer in Ihrer täglichen Arbeit so professionell wie möglich zu unterstützen.

OWA-QUALITÄT MADE IN GERMANY

- Vertrauen Sie auf das Original aus dem Odenwald.
- Wir stehen zu unserem Wort und halten was wir versprechen.
- Wir streben nach höchster Qualität und setzen bei Prozessen und Produkten Standards auch oberhalb gesetzlicher Normen.

WERTEORIENTIERTES FAMILIENUNTERNEHMEN

- Wir richten unseren Fokus auf langfristiges, unternehmerisches Denken und Handeln aus.
- Wir setzen auf kurze Entscheidungswege und flache Hierarchien.
- Ein schonender Umgang mit natürlichen Ressourcen ist für uns seit Unternehmensgründung eine Selbstverständlichkeit.

KOMPETENZ UND ERFAHRUNG SEIT 1948

- Wir konzentrieren uns auf Deckensysteme und verfügen über jahrzentelanges Know-how.
- Wir sind Ihr zuverlässiger Partner dank engagierter Mitarbeiter.
- Wir nutzen den technischen Fortschritt und entwickeln neue Ideen und Produkte.

FOKUS MENSCH UND KULTUR

- Unsere Kunden genießen bei uns höchste Aufmerksamkeit. Wir sind gern persönlich für Sie da.
- Mit unseren Partnern arbeiten wir Hand in Hand und es ist unser Ziel, exzellenten Service zu bieten.
- Als unser Kunde profitieren Sie von geprüften und zertifizierten Systemlösungen.



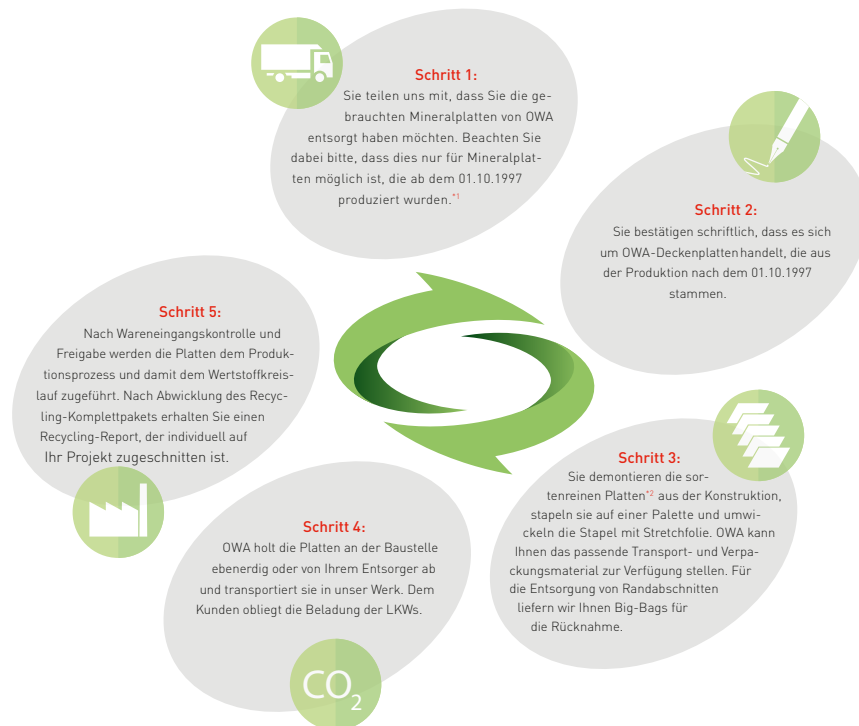
OWA green circle NEUER WERT FÜR ALTE DECKEN

Mit jedem Projekt die Welt ein bisschen besser und attraktiver machen. Aus diesem Grund haben wir OWA green circle entwickelt. OWA nimmt seit Oktober 1997 hergestellte Mineraldecken in einem eigenen System zurück und fertigt daraus neue Mineraldecken.

OWA green circle-
damit die Natur
aufatmen kann

VORTEILE OWA green circle

- Schadstoffarme, energie- und wassersparende Produktion
- Rohstofftransport auf kurzen Wegen
- Akustikdecken für Wohlbefinden und Gesundheit
- OWA-Produkte erfüllen weltweit strengste Normen in den Bereichen Umweltschutz, Klimaschutz und Nachhaltigkeit



*1 Für den Transport und die anschließende Kontrolle müssen wir eine Gebühr erheben. Diese wird je nach Projektgröße berechnet. Informationen erhalten Sie von dem zuständigen Vertriebsfachbearbeiter oder der Vertriebsfachbearbeiterin.
*2 Fremde Materialien, wie Holz, Metall und Gips, sowie noch nasse, verschimmelte oder anderweitig kontaminierte Platten sind von der Rücknahme ausgeschlossen.