

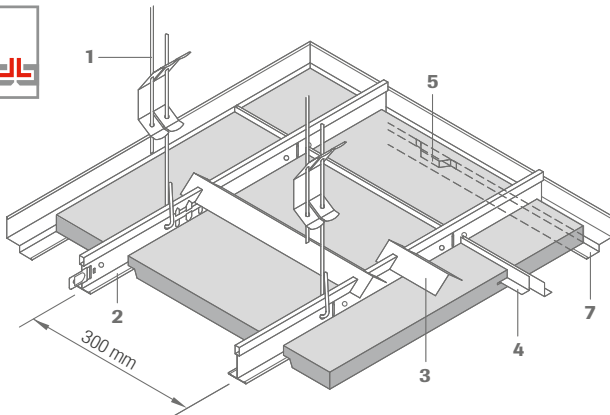


SEMI-VERDEKT,  
UITNEEMBAAAR

OWAlifetime collection

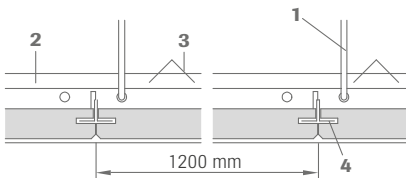
**OWA**

## System S 2a | semi-verdekt, uitneembaar

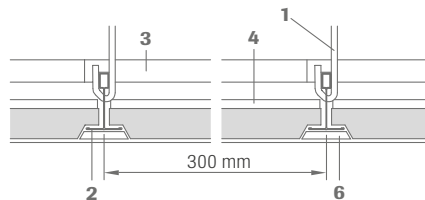


- 1 Afhanger nr. 12/.../...
- 2 Draagprofiel nr. 45
- 3 Afstandhouder nr. 43, voor 300 mm h.o.h.
- 4 L-profiel nr. 24
- 5 Wandveer nr. 52
- 6 Contura opvulblokje nr. 42/24
- 7 Schaduw-wandprofiel nr. 50/15

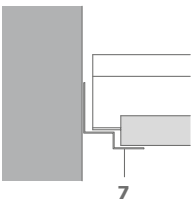
### Langsdoorsnede:



### Dwarsdoorsnede:



### Wandaansluiting:



Andere opties voor wandbevestiging en montage-informatie zijn te vinden in OWA-montagehandleiding nr. 9801 e.

## Technische gegevens | mineraalplaten

### Afmetingen

Breedte: 300 mm | lengte: 1200 mm

Andere afmetingen op aanvraag verkrijgbaar. Er gelden minimum hoeveelheden en toeslagen. Zie prijslijst OWAlifetime-collectie.

### Kantdetails

Lange zijde



Korte zijde



### Dikte

Ca. 20 mm (OWAacoustic® premium)

### Materiaalklasse

A2-s1,d0 volgens EN 13501-1

### Brandwerendheid

Op aanvraag

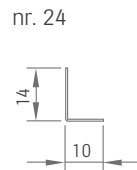
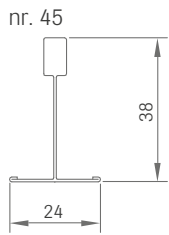
### Metalen profielen

Alle genoemde metalen onderdelen zijn vervaardigd met verzinkt staal, respectievelijk wit gecoat verzinkt staal. Raadpleeg voor meer informatie en kleuren de prijslijst voor de OWAlifetime-collectie.

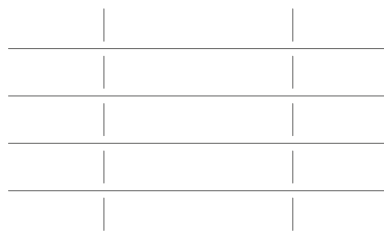
### Minimale afhanghoogte

75 - 100 mm (afhankelijk van de aanwezige bouwconstructie). Voor eenvoudige demontage van panelen wordt 120 mm geadviseerd.

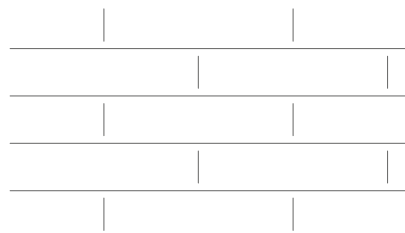
## Sectieafmetingen:



## Montagevoorbeelden:



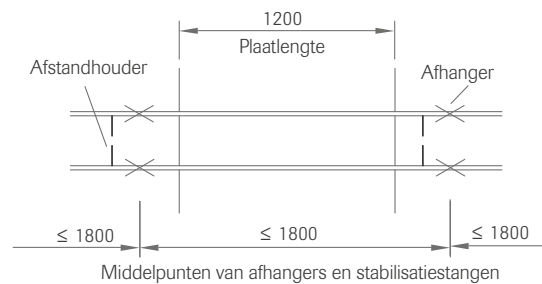
parallel verband



halfsteens verband

## Uitneembaarheid:

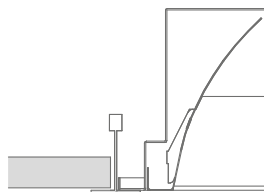
Eenvoudige demontage van de panelen is afhankelijk van de positie van de afhangers en afstandhouders, die net zo moeten worden gepositioneerd als op de tekening. De "vrije plaat" wordt eerst verwijderd, daarna kunnen de overige platen worden opgeschoven en gedemonteerd. Het is raadzaam vooraf een gedetailleerd montageschema op te stellen.



## Verlichtingsarmaturen:

OWA kan passende verlichtingsarmaturen voor dit systeem leveren.

Raadpleeg voor gegevens over prestaties, montage en brandveiligheid OWA-brochure nr. 9630 e en OWA-montagehandleiding nr. 9801 e.



## Benodigd materiaal per m<sup>2</sup> (richtwaarden):

Nr.	Beschrijving	Systeem S 2a
12/.../...	Afhanger	2,0 st
45	Draagprofiel	3,33 m
43	Afstandhouder voor module 300 mm	2,0 st
24	L-profiel, 295 mm	5,56 st
50/15	Schaduw-wandprofiel	afhankelijk van ruimteafmetingen
52	Wandveer	afhankelijk van ruimteafmetingen
42/24	Contura opvulblokje	afhankelijk van ruimteafmetingen

## Gewicht per m<sup>2</sup>:

	System S 2a
Ophangstelsel ca.	1,48 kg/m <sup>2</sup>
Platen 20 mm, ca.	6,0 kg/m <sup>2</sup>

Raadpleeg voor speciale situaties, bijvoorbeeld het aanbrengen van wollen deklagen, verlichtingsarmaturen, kouddaken, hoge vochtigheid en open ruimtes, OWA-montagehandleiding nr. 9801 e.

## Systeembeschrijving:

### Kwaliteitsverklaring:

OWAacoustic mineraalplaten bevatten geen schadelijke materialen als asbest en formaldehyde. Een verklaring van het Duitse instituut voor bouwtechnologie is beschikbaar. De in deze platen gebruikte mineraalwol is biologisch afbreekbaar. Er werd voldaan aan de criteria voor de nul-classificatie als carcinogeen materiaal in de Chemicaliënverbodsverordening (§ 1 bijlage) hoofdstuk 23, biopersistente vezels, en daarom gelden de garanties van het "RAL-keurmerk voor mineraalwol".

Mineraalplaten volgens EN 13964 en DIN 18177:  
Luchtdoorlatendheid Klasse PM 1  
Formaldehyde FH-klasse 1  
TVOC Klasse 1

### Semi-verdekt OWAconstruct® Systeem S 2a

**Montage** moet worden uitgevoerd volgens de informatie in de systeemfolder S 2a nl en OWA-montagehandleiding nr. 9801 e.

### Onderdelenlijst:

OWAconstruct afhanger nr. 12/.../...  
OWAconstruct draagprofiel nr. 45  
OWAconstruct afstandhouder nr. 43,  
module 300 mm  
OWAconstruct wandveer nr. 52  
OWAconstruct schaduw-wandprofiel nr. 50/15  
OWAconstruct Contura opvulblokje nr. 42/24

## Productgaranties

De informatie in deze brochure is gebaseerd op de bij de publicatie beschikbare normen en gegevens. Alle geleverde prestaties of garanties, expliciet of impliciet, zijn onderworpen aan het exclusieve gebruik van OWA componenten en de installatie van deze componenten conform onze aanbevelingen. Het niet opvolgen van deze voorwaarden zal leiden tot nietigverklaring van alle prestatieaanspraken of garanties en het afwijzen van elke aansprakelijkheid. OWA behoudt zich het recht voor zonder voorafgaande aankondiging technische verbeteringen in de producten, systemen of diensten aan te brengen. Alle goederen en diensten worden geleverd volgens onze huidige Verkoopvoorwaarden. Fouten voorbehouden!



### OWA Benelux BV | Ceiling Solutions

Marostraat 4 | 1060 LG Amsterdam  
tel. +31 20.682.53.05 | fax +31 20.682.33.72  
info@owa.nl | www.owa.nl  
info@owa.be | www.owa.be