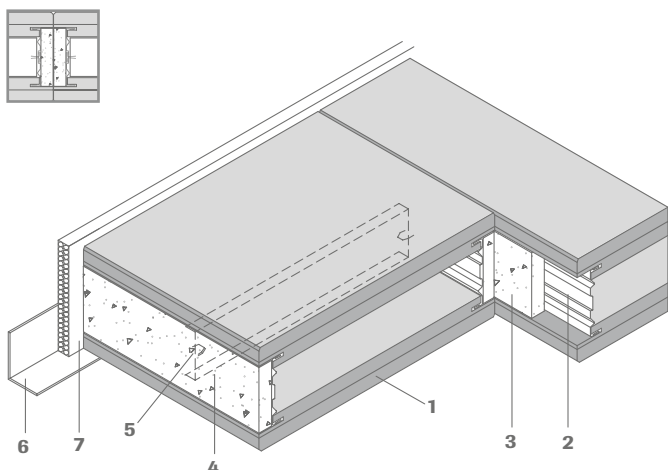


# Selbstständige Brandschutzeinheit

OWAlifetime collection

**OWA**

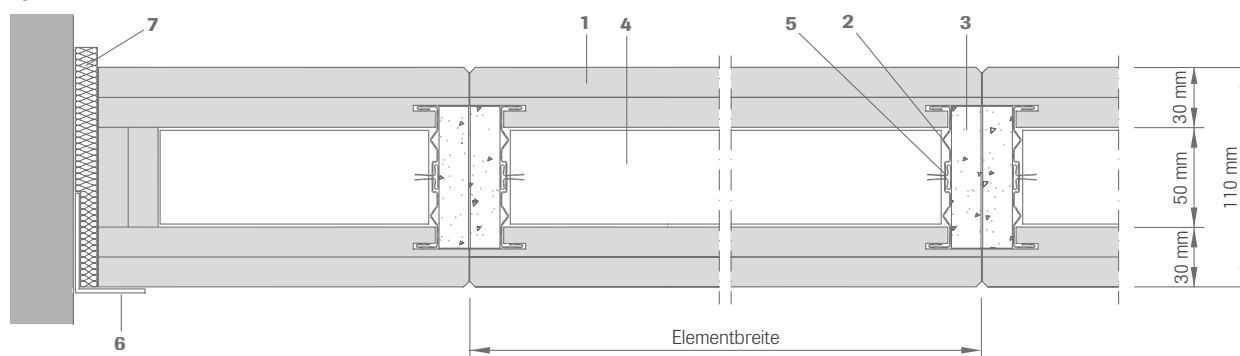


- 1 OWAacoustic-Platte
- 2 C-Profil
- 3 Gipsfaser-Plattenstreifen
- 4 Traverse
- 5 Blechdübel
- 6 Wandprofil Nr. 51/02, 2 mm dick
- 7 Mineralwollestreifen, Höhe  $\geq 120$  mm, Rohdichte  $\geq 40$  kg/m<sup>3</sup>, A1

### Wichtig:

Angrenzende Wände müssen mindestens der Feuerwiderstandsklasse F 90 angehören. Das gleiche gilt für die Rohdecke bei F 90 – Anforderungen von oben.

### Querschnitt:



### Worauf es ankommt:

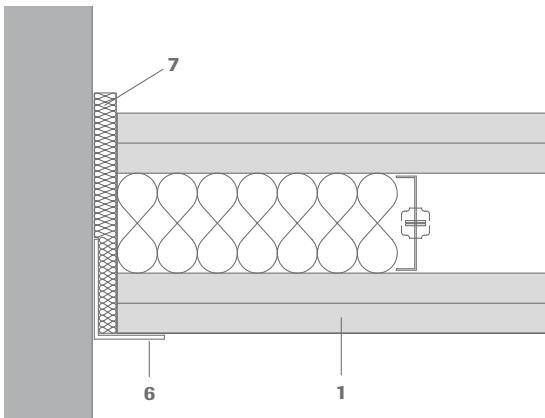
- Wir liefern einbaufertige Deckenelemente, die sich schnell und rationell montieren lassen.
- Gleicher Elementaufbau bei Brandangriff von oben und von unten.
- Freigespannte Elemente bis 2500 mm, ohne Abhängung. Auch im Bereich von Aufbauleuchten sind keine Abhängungen notwendig, was besonders bei hoher Installationsdichte im Deckenhohlraum vorteilhaft ist.
- Leichte Zugänglichkeit des Deckenhohlraums – und an beliebigen Stellen demontierbar. Dadurch beste Voraussetzungen für schnelle Wartungs- und Reparaturarbeiten an dort verlegten Versorgungsleitungen.
- Anschluss an Massivwänden und leichten Trennwänden (nur Brandangriff von oben).

## Technische Daten | Mineralplatten

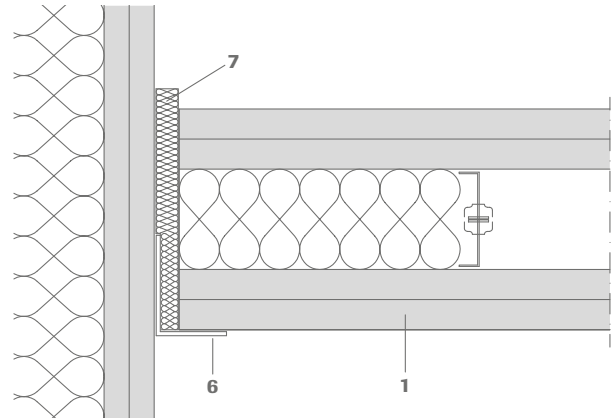
<b>Maße</b>	Breite: 312,5 mm   Längen: 2000 mm, 2500 mm	
<b>Dessin</b>	Cosmos/N	
<b>Plattendicke</b>	110 mm (OWAcoustic® premium)	
<b>Gewicht</b>	ca. 35,0 kg/m <sup>2</sup>	
<b>Brandverhalten</b>	OWAcoustic® Platte:	A2 nach DIN 4102
	Gipsfaser-Plattenstreifen:	A2-s1,d0
	Mineralwollestreifen:	A1
<b>Mindestabhängehöhe</b>	Erforderliche Hubhöhe bei Verlegung von Wand zu Wand: > 580 mm <b>Achtung:</b> Bei Einbauten im Deckenhohlraum ist die erforderliche Hubhöhe von Unterkante der Installation zu rechnen.	

## F 90 von oben und von unten – rauchdicht

### Wandanschluss bei Brandangriff von oben und unten:



### Wandanschluss an GK-Wänden (nur Brandangriff von oben):



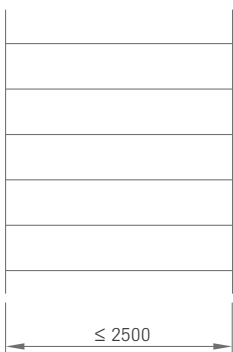
### Befestigungsmaterial für Wandprofile an Massivwänden:

Metall-Schlagdübel, Metaldübel oder Schrauben mit bauaufsichtlicher Zulassung für Brandschutz; je nach vorhandenem Untergrund. Befestigungsabstand  $\leq 150$  mm.

### Befestigung der Wandprofile an GK-Wänden (nur Brandangriff von oben):

Verwendung von Schnellbauschrauben 3,8 x 45 mm, Befestigungsabstand  $\leq 140$  mm. Dabei je zwei Schrauben im jeweiligen Ständerprofil der GK-Wände befestigen. Die Elemente müssen mindestens 2/3 auf der zur Verfügung stehenden Auflagefläche der Wandprofile aufliegen.

### Verlegebeispiel:

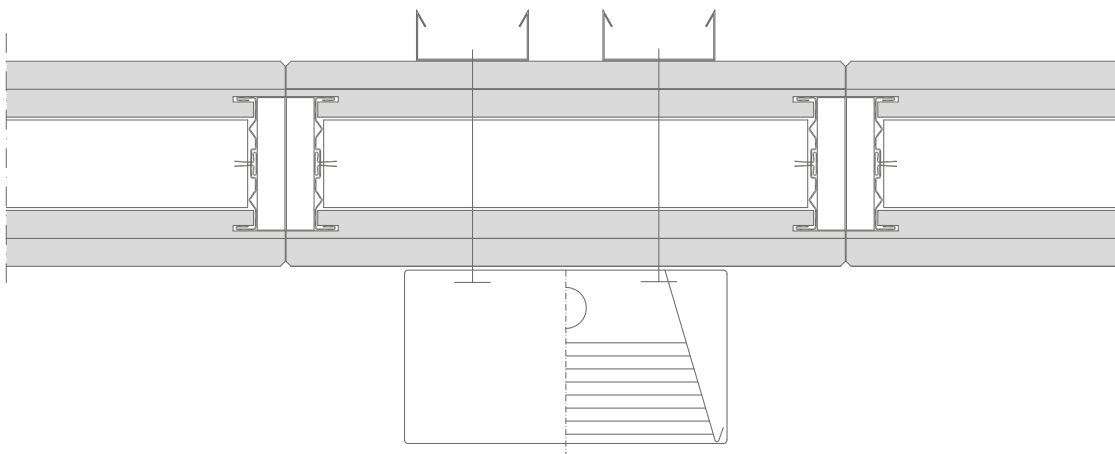


freigespannt von Wand zu Wand

**Bei der Verlegung ist darauf zu achten, dass die Elemente nur leicht aneinander gestoßen werden. Die Demontierbarkeit der Elemente ist während der Verlegung zu überprüfen.**

**Querschnitt Aufbauleuchte (bis ≤ 6 kg):**

Für die Montage von bauseitigen Aufbauleuchten unter den BSE-90-Elementen ist folgendes zu beachten:



Bei Befestigung der Aufbauleuchte am BSE-90-Element sind rückseitig auf das BSE-90-Element zwei CD-Profile 60 x 27 - 0,6 mm auf die gesamte Elementlänge aufzulegen und nach den Befestigungsmöglichkeiten der Aufbauleuchte auszurichten. Die Aufbauleuchte ist mit Verbundschrauben 5,5 x 156 mm (3 Stück pro Aufbauleuchte) an dem CD-Profil zu befestigen. Die Verschraubung ist mit einem Abstand von ≤ 600 mm auszuführen.

**Systembeschreibung:**

**BSE 90 – Selbstständige Brandschutzeinheit**

**Qualitätsanforderungen:**

OWAcoustic Mineralplatten fest gebunden mit beidseitigem Grundanstrich. Die Platte ist frei von Asbest. Dem Herstellungsprozess der Mineralplatten wird kein Formaldehyd zugesetzt. Die zur Herstellung der Platte verwendete Mineralwolle ist biolöslich. Die Kriterien der Nichteinstufung als krebserzeugender Stoff gemäß der Chemikalienverbotsverordnung (§ 1 Anhang, Abschnitt 23 biopersistente Fasern) werden eingehalten und durch das "RAL-Gütesiegel Mineralwolle" gewährleistet. Verwendbarkeitsnachweis gemäß EU-Bau PVO: CE Kennzeichen und Leistungserklärung (DoP).

Mineralplatten nach DIN EN 13964 und DIN 18177:  
 Luftdurchlässigkeitsklasse PM 1  
 Formaldehydklasse FH 1  
 Abgabe VOC TVOC 1

**Konstruktionsbeschreibung:**

Entlang der Wände bzw. der Deckenaußenbegrenzungen sind Winkelprofile, matt weiß, 50/35 - 2,0 mm (Nr. 51/02) mit bauaufsichtlich zugelassenen Befestigungsmitteln zu befestigen.

Zwischen BSE-Element und Wandprofil ist ein Mineralwollestreifen – Rohdichte > 40 kg/m<sup>3</sup> - einzulegen. Ausführung nach Prüfzeugnis. Die BSE-90-Elemente sind auf den Wandwinkel aufzulegen, auszurichten und dicht zu stoßen. Die Demontierbarkeit der BSE 90 Elemente ist im Zuge der Verlegung zu prüfen. Die Lastabtragung aus den OWAcoustic Brandschutzelementen BSE 90 ist zu berücksichtigen.

Die kompletten Ausschreibungstexte finden Sie unter: [www.owa.de](http://www.owa.de)

**Gewährleistung und Haftung**

Alle systemrelevanten Angaben entsprechen dem Stand der Technik. Sie setzen die ausschließliche Verwendung von OWA-Produkten und Systemteilen voraus, deren aufeinander abgestimmtes Zusammenwirken durch interne und externe Prüfungen bestätigt ist. Bei Kombinationen mit fremden Produkten oder Systemteilen ist deshalb jegliche Gewährleistung oder Haftung ausgeschlossen. Technische Änderungen, die der Produkt- oder Systempflege dienen, bleiben vorbehalten. **Es gelten unsere allgemeinen Verkaufs-, Lieferungs- und Zahlungsbedingungen.** Irrtümer vorbehalten!



**Odenwald Faserplattenwerk GmbH**  
 Dr.-F.-A.-Freundt-Straße 3 | 63916 Amorbach  
 tel +49 93 73.2 01-0 | [info@owa.de](mailto:info@owa.de)  
[www.owa.de](http://www.owa.de)

Druckschrift 9918  
 091800