

Instrukcja montażu – żagle sufitowe Corpus

OWAconsult

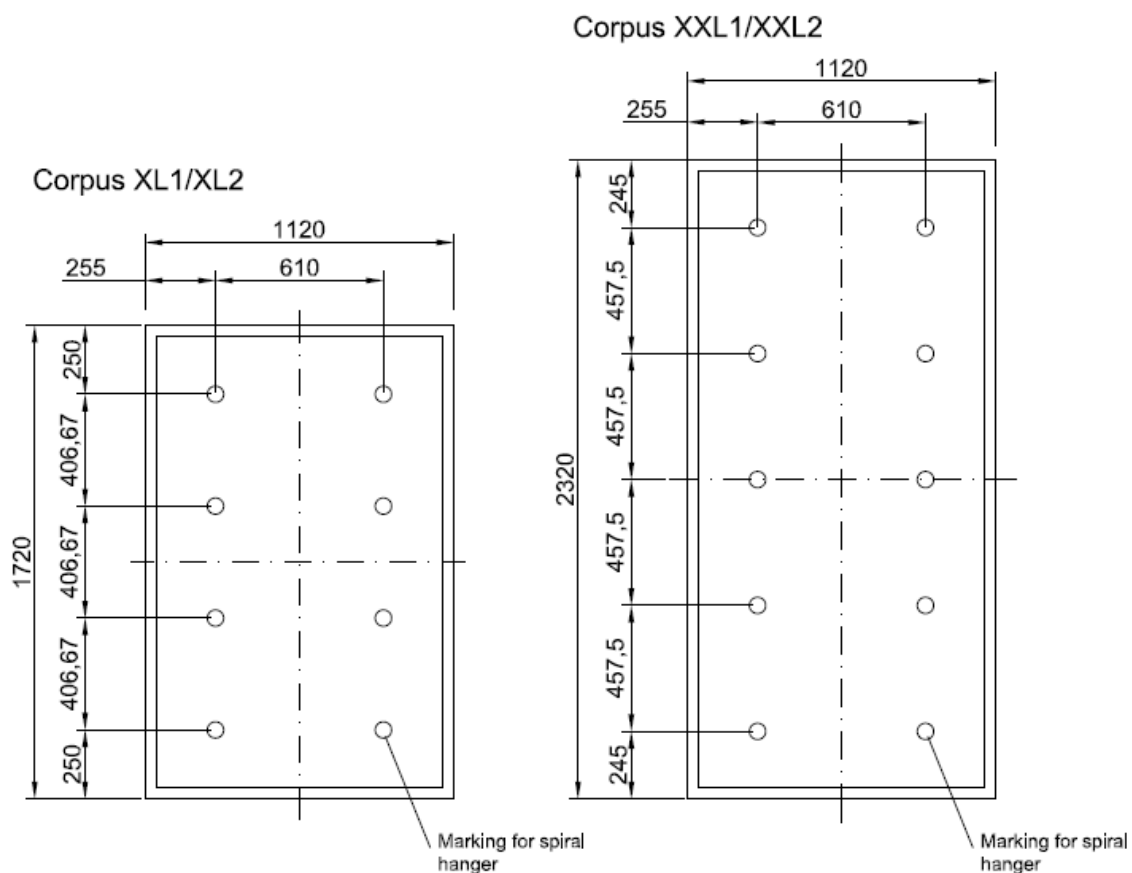
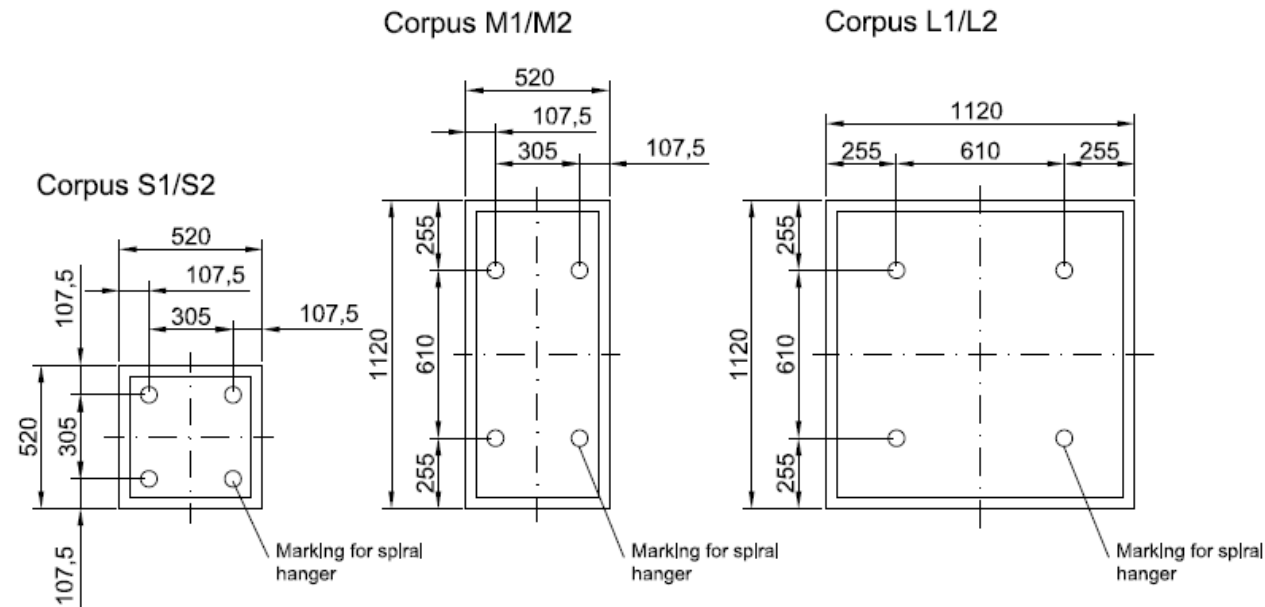
tel +49 93 73.2 01-2 22

fax +49 93 73.2 01-1 30



1. Żagle sufitowe - widok od strony odwrotne

Na odwrocie każdego żagla znajdują się okrągłe oznaczenia – punkty mocowania.



2. W zależności od rodzaju sufitu/stropu zalecane są następujące elementy mocujące:

- Stropy żelbetowe: np. kołki wbijane WÜRTH W-SD z gwintem zewnętrznym M6.
- Stropy drewniane: np. wkręty z łbem wpuszczanym Spax 4x30 mm.
- Sufity GK: dopuszczone do stosowania śruby do suchej zabudowy, montowane do konstrukcji nośnej

Wraz z żaglem sufitowym Corpus OWA dostarcza zestaw montażowy.



3. Dostarczone wieszaki spiralne należy precyzyjnie wkręcić na odwrocie żagla, w oznaczonych miejscach.



Odstępy punktów mocowania oraz rozmieszczenie kołków na suficie muszą się idealnie zgadzać.

Instrukcja montażu – żagle sufitowe Corpus

OWAconsult

tel +49 93 73.2 01-2 22

fax +49 93 73.2 01-1 30



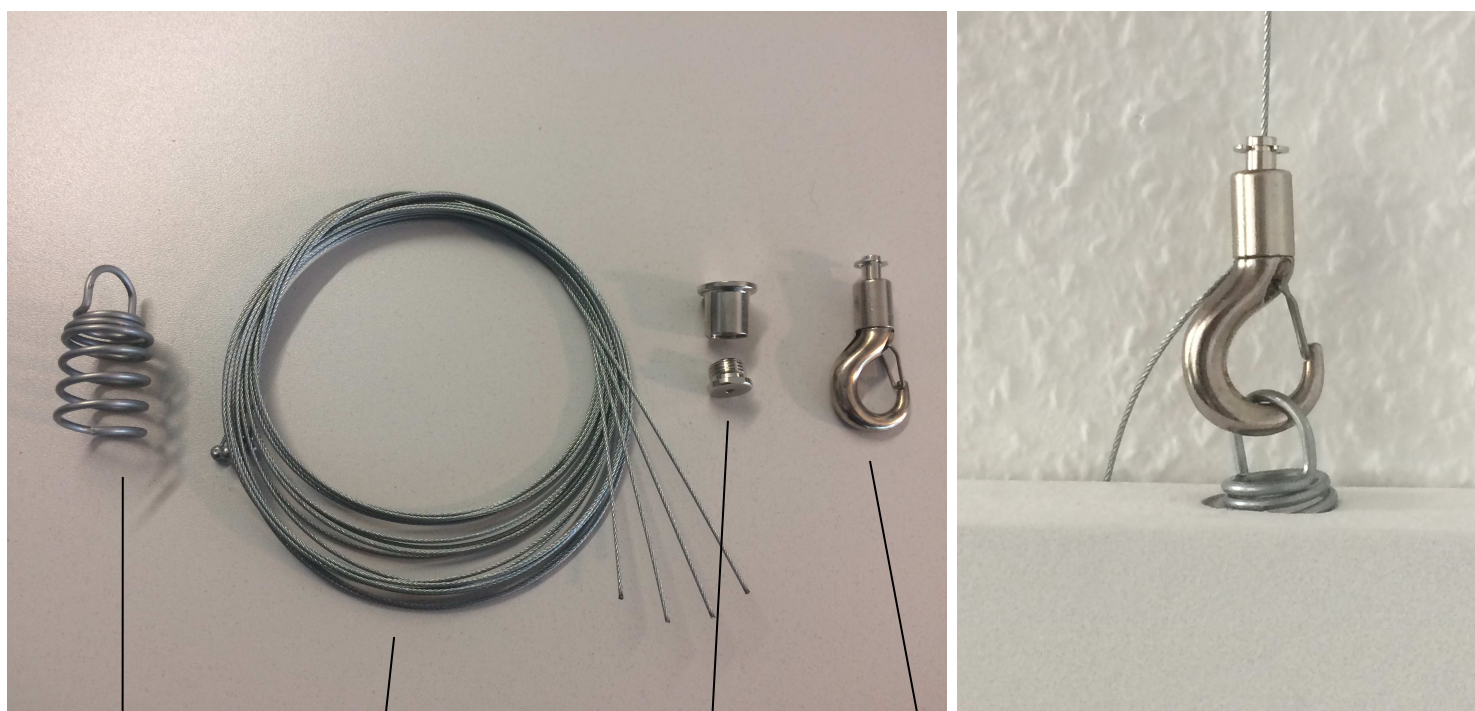
4. Końcówki linek stalowych z kulką należy nawlec na dolną część elementu mocującego.

5. Wolną część linki stalowej nawlec na napinacz linki (naciskając na cylinder) i ustawić mniej więcej wysokość podwieszenia. Puszczanie cylindra spowoduje zamocowanie linki.

6. Górną część elementu mocującego zamocować do stropu przy użyciu zalecanego, zależnego od stropu, kołka. Patrz miejsca mocowania – punkt 1.

7. Końcówkę linki z dolną częścią elementu mocującego wkręcić w zamocowaną górną część elementu mocującego.

8. W celu zamocowania żagla sufitowego linki z karabińczykami należy podwiesić w otworach/oczkach wcześniej wkręconych wieszaków spiralnych. Przy pomocy napinacza linki możliwa jest regulacja wysokości.



wieszak spiralny linka stalowa element mocujący, 2-częściowy

napinacz linki z karabinczykiem

Zmontowane podwieszenie/linka:



Uwaga: Corpus z przynależnymi elementami akustycznymi i oświetleniem Corpus Q1/2 jest zamkniętym systemem. Stosowanie komponentów wbudowanych w elementach akustycznych nie jest możliwe.