

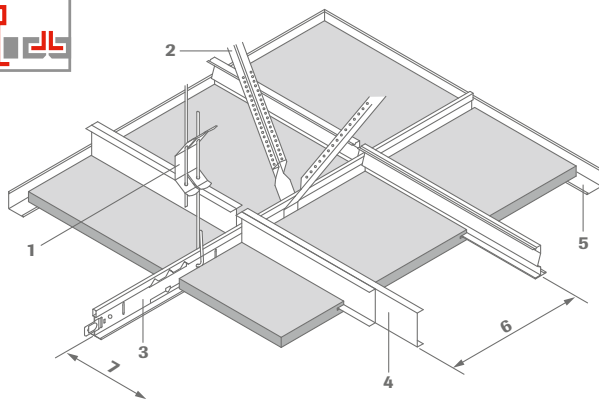


Ossature semi apparente, démontable

OWAlifetime collection

OWA

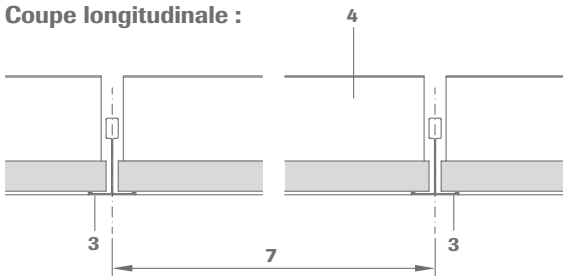
Système S 2p | ossature semi apparente, démontable



- 1 Suspente n° 12/.../...
- 2 Renforts latéraux n° 17/80, rallonge Nonius n° 16/... et goupille de sécurité n° 76 (double) **obligatoire**
- 3 Suspente porteur n° 45
- 4 Profilé raidisseur, en fonction de la portée des panneaux, fixé tous les 5 profils
- 5 Cornière de rive n° 51/25
- 6 Entraxe raidisseur
- 7 Entraxe profilé porteur, en fonction de la longueur du panneau

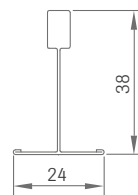
Pour une hauteur de suspension inférieure à 190 mm, il est nécessaire de raccourcir sur le site le renfort transversal n° 17/80.

Coupe longitudinale :

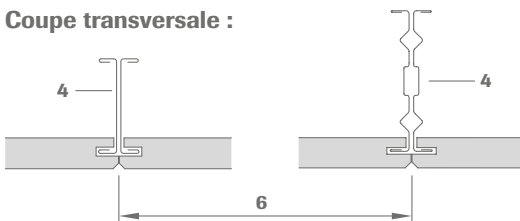


Dimension profilé :

N° 45



Coupe transversale :



Caractéristiques techniques | Panneaux en fibre minérale

Dimensions/Décors

Pour les dimensions et les designs possibles, veuillez consulter la liste de prix [OWAlifetime collection 9001 f.](#)

Edges details

Côté long: 1

Côté court: 3

Épaisseur

15 mm nom. et 20 mm nom.

Réaction au feu

A2-s1,d0 conformément à la norme EN 13501-1

Suspente métallique

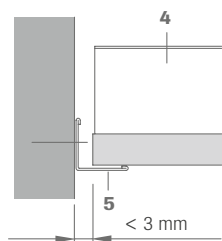
Tous les composants métalliques listés sont en acier galvanisé.

Pour plus d'informations sur les détails et couleurs, veuillez consulter la liste de prix [OWAlifetime collection 9001 f.](#)

Hauteur de suspenste

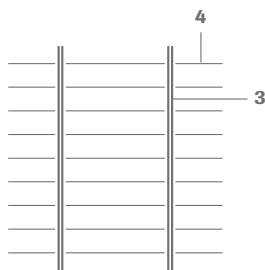
Nous recommandons 150 mm pour un démontage facile des panneaux. Lorsque la hauteur de suspenste est ≤ 500 mm, le renfort transversal n° 17/80 est nécessaire. Lorsque la hauteur de suspenste est > 500 mm, un renfort avec profil CD est nécessaire.

Finition périphérique :



Vous trouvez d'autres exemples et détails pour l'installation dans le [guide d'installation OWA 9801 f.](#)

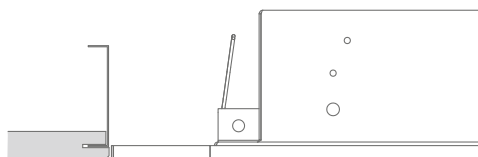
Exemple de pose :



Luminaires encastrés :

OWA fournit des luminaires adaptés à ce système ([voir fiche 9630 f.](#)).

Pour de plus amples informations concernant la pose veuillez voir le [guide d'installation OWA 9801 f.](#)



Portées du profilé :

pour systèmes autoportants avec deux points d'appui (dimensions en mm)

	N° de commande	Désignation du profilé	Hauteur (mm)	Épaisseur du matériau (mm)	jusqu'à 312,5 mm 15 mm	jusqu'à 400 mm 15 mm
non démontable	20	profil Z (galvanisé)	21	0,5	1490	1410
	19	profil Z (galvanisé)	70	0,5	2500	2500
	19/10	profil Z (galvanisé)	70	0,6	2500	2500
	37	Profil L (galvanisé)	25	0,6	1600	1520
démontable	36	Profil C (galvanisé)	50	0,5	2500	2500
	36/70	Profil C (galvanisé)	70	0,6	2500	2500

Longueur du profilé de renfort = longueur du panneau - 5 mm

Remarque :

La recommandation de portée OWA susmentionnée des systèmes autoportants limite à 2,5 mm la flexion maximale des profilés pour des raisons optiques. Si la flexion admissible de la classe 1 (flexion maximale 4,0 mm ou L/500) selon la norme DIN EN 13964 est applicable, veuillez contacter notre équipe OWAconsult. En cas de mise en place supplémentaire de nattes en laine minérale, les portées susmentionnées doivent être diminuées en conséquence. Les structures de plafonds, telles que luminaires, sprinklers ou ventilateurs, doivent de principe être suspendues séparément (Imprimé [9801 f.](#) point 5.5). Il convient de n'utiliser que des profilés de renfort qui correspondent à la section transversale des profilés. Les profilés doivent être soumis à des charges symétriques.

Matériel nécessaire pour la construction de suspension par m² (valeurs indicatives) :

Dimensions in mm

N°	Désignation	Longueur de fabrication du panneau : 1500 mm		Longueur de fabrication du panneau : 2000 mm*	
		Écartement du profilé porteur : 1506 mm		Écartement du profilé porteur : 2006 mm*	
12/.../...	Suspente	0,7 pièce		0,7 pièce	
17/80	Renforts latéraux	1,4 pièce		1,4 pièce	
16/...	Suspente extension	1,4 pièce		1,4 pièce	
76	Goupille de sécurité	2,8 pièce		2,8 pièce	
45	Suspente porteur	0,66 m		0,50 m	
Tile reinforcement profilé démontable	300 mm	4,43 pièce		3,32 pièce	
	312,5 mm*	4,25 pièce		3,19 pièce	
	400 mm	3,32 pièce		2,49 pièce	
51/25	Cornière de rive	Dépend de la taille et de la forme du local			

* Marchandise en stock

En cas d'exécution non démontable des panneaux, le nombre de profilés de renfort Z doit être divisé par deux !

Poids par m² :

	Longueur de fabrication du panneau : 1500 mm		Longueur de fabrication du panneau : 2000 mm*	
	Écartement du profilé porteur : 1506 mm		Écartement du profilé porteur : 2006 mm*	
Construction env.	2,6 kg/m ²		2,5 kg/m ²	
Panneaux 15 mm env.	4,5 kg/m ²		4,5 kg/m ²	

Le poids de la structure a été calculé avec une largeur de panneau de 300 mm et le profilé C n° 36/70 (double) !

Désignation du système :

Ossature semi apparente OWAconstruct Système S 2p

Exigences qualitatives :

Panneaux en fibres minérales OWAacoustic attachés entre eux, avec couche d'apprêt sur les deux faces. Le panneau est exempt d'amiante. Aucun agent formaldéhyde n'est ajouté au cours du processus de fabrication des panneaux en fibres minérales. La laine minérale utilisée pour la fabrication des panneaux est biodégradable. Les critères de non-classement parmi les substances cancérigènes selon la directive relative à l'interdiction des produits chimiques (§ 1 annexe, art. 23 sur les fibres biopersistantes) sont respectés et garantis par le « label de qualité RAL pour la laine minérale ». Certificat de conformité selon le règlement européen relatif aux produits de construction CPR : marquage CE et déclaration de performance (DoP).

Panneaux en fibre minérale selon NF-EN 13964 et DIN 18177 :

Classe de perméabilité à l'air PM 1
Classe de dégagement de formaldéhyde FH
Dégagement de COV TVOC 1

Désignation de la pose conforme à celle de la brochure OWA Système S 2p f et aux [directives de pose OWA 9801 f](#).
Tous les produits disposent du marquage CE.

Éléments pour la pose :

OWAconstruct suspente n° 12/.../...
OWAconstruct renforts latéraux n° 17/80, suspente extension n° 16/...
Goupille de sécurité n° 76
OWAconstruct suspente porteur n° 45, blanc
OWAconstruct profil Z n° 20 ou n° 19/10 (panneaux non amovibles)
OWAconstruct profil L n° 37 ou profil C n° 36 (panneaux amovibles)
OWAconstruct cornière de rive n° 51/25, blanc



Certified Management Systems

Garanties produit

Les informations fournies dans cette brochure sont basées sur les normes et données disponibles lors de la publication. Toutes les performances, garanties ou assurances fournies, explicites ou implicites, sont sujettes à l'usage exclusif de composants OWA et à l'installation de ces composants selon nos indications. Le non-respect de ces conditions invalidera toute réclamation concernant une performance, garantie ou assurance et rejettera toute responsabilité. OWA se réserve le droit de procéder à des améliorations techniques sur les produits, systèmes ou services sans avis préalable. **Tous les biens et services sont fournis conformément à nos conditions générales de vente en vigueur.**

Les informations contenues dans cette brochure sont à jour au moment de leur publication. Sous réserve d'erreurs et d'omissions. N'hésitez pas à contacter notre équipe de prescripteurs spécialistes OWAconsult pour des cas spécifiques. Nos conseillers se feront un plaisir de répondre à vos questions sous les coordonnées suivantes :
tel : +49 9373 201-444 ou e-mail : info@owaconsult.de

OWA

Odenwald Faserplattenwerk GmbH

Dr.-F.-A.-Freundt-Straße 3 | 63916 Amorbach | Germany
tel +49 9373 201-0 | info@owa.de
www.owa-ceilings.com