



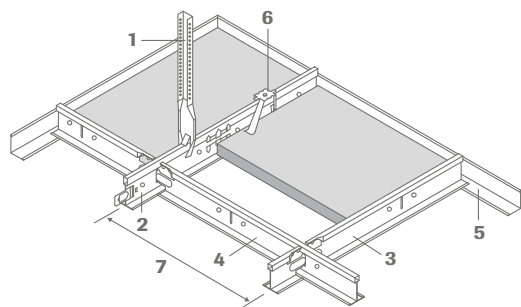
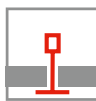
# Visible, Desmontable

Maxima protección contra la corrosión

OWAlifetime collection

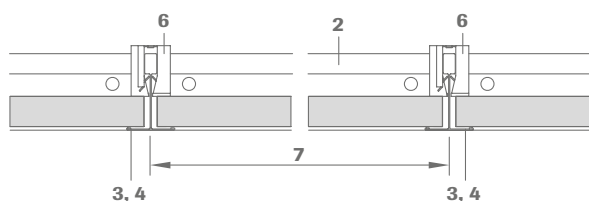
**OWA**

## Sistema S 3e | visible, desmontable

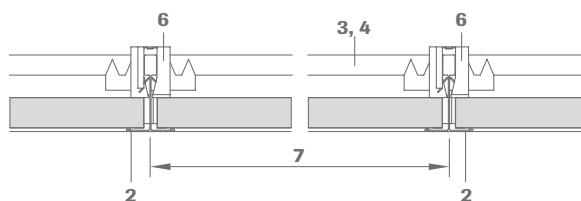


- 1 Suspensión n.º 17/45KB
- 2 Perfil Principal n.º 45KB
- 3 Perfil de conexión n.º 46KB
- 4 Perfil de conexión n.º 47KB
- 5 Ángulo perimetral n.º 50KB
- 6 Clip de fijación n.º 819
- 7 Distancia

### Sección longitudinal:

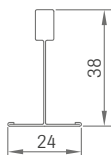


### Sección transversal:



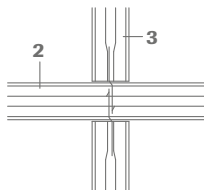
### Dimensiones del perfil:

n.º 45KB, n.º 46KB  
y n.º 47KB



### Montaje:

Los perfiles de conexión disponen de lengüetas de enganche en ambos extremos. En cada ranura se deben enganchar dos perfiles de conexión. Al hacerlo, se deberá tener en cuenta que las lengüetas acodadas deben quedar alineadas y no con la posición invertida. Los extremos de los perfiles de sujeción disponen de acoplamiento de clic.



## Datos técnicos | Paneles minerales

<b>Dimensiones</b>	600 x 600 mm, 625 x 625 mm Otras Dimensiones por encargo para pedidos mínimos y recargos, véase la lista de precios de OWAlifetime collection.
<b>Bordes</b>	3
<b>Diseños</b>	Mavroc® Sternbild, Mavroc® Cosmos/O, Mavroc® Cosmos/N y Ocean
<b>Espesor del panel</b>	Aprox. 15 mm (OWAcoustic® premium)
<b>Reacción al fuego</b>	Panel OWAcoustic® premium: A2-s1,d0 conforme a EN 13501-1 Componentes OWAconstruct®: A1 conforme a EN 13501-1
<b>Sistema metálico</b>	Todas las piezas de metal están protegidas contra la corrosión con 275 g de Zinc/m2/lado y provistas de un revestimiento adicional de 25 µm por ambos lados
<b>Altura mínima de suspensión</b>	75 - 100 mm (en función del techo en bruto) Para un desmontaje sencillo de los paneles de 120 mm
<b>Protección contra la corrosión</b>	Clase C conforme a EN 13964
<b>Resistencia al fuego</b>	Previa solicitud

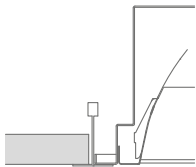
### Empalmes de pared:



Otros empalmes de pared e información adicional en las Instrucciones de instalación de OWA n.º 9801.

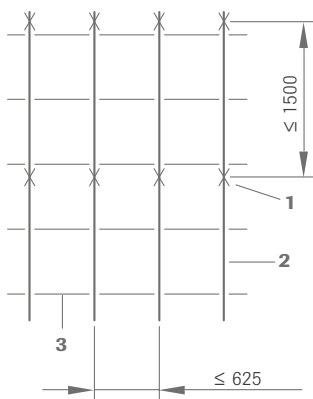
### Luminaria integrada:

OWA suministra luminarias integradas para este sistema.

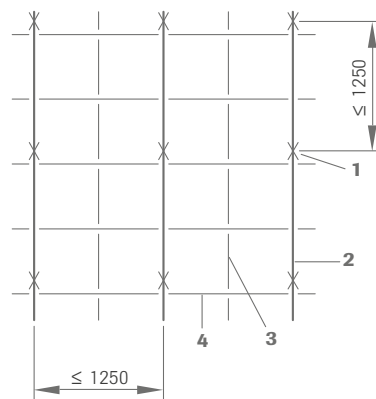


Para obtener más detalles sobre el montaje y la protección contra incendios de las luminarias, véase el folleto n.º 9630 y las Instrucciones de instalación de OWA n.º 9801.

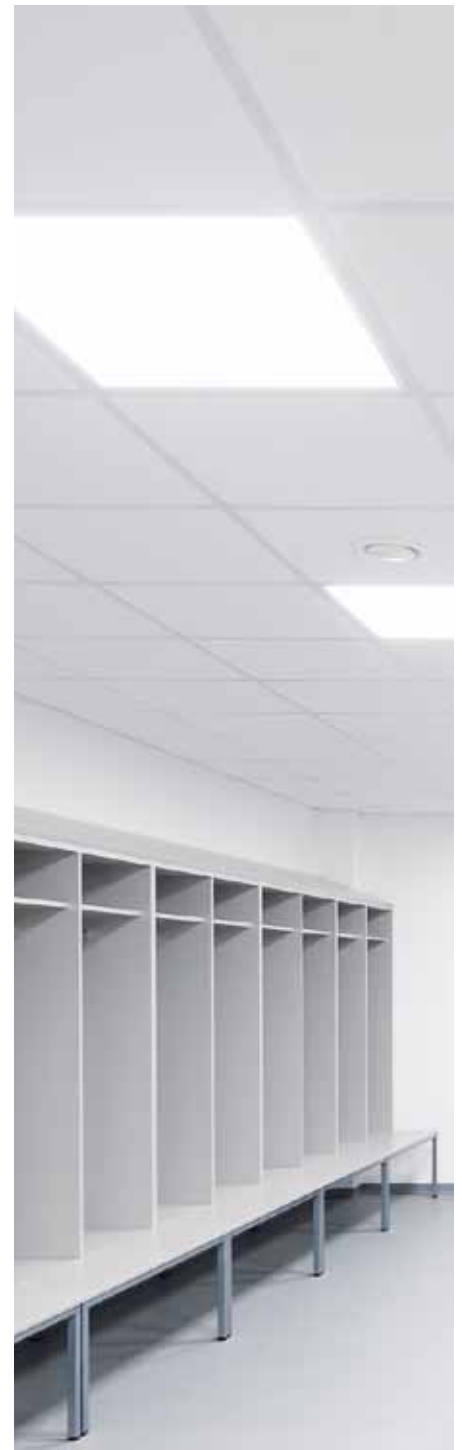
### Ejemplos de instalación:



Cuadrícula 600 x 600 mm



Cuadrícula 600 x 600 mm



### Atención:

Para el uso en piscinas cubiertas y áreas húmedas se deben tener en cuenta medidas adicionales. Para ello, solicite nuestro boletín y póngase en contacto con nuestro departamento de asesoramiento OWAconsult® o tenga en cuenta las Instrucciones de instalación de OWA n.º 9801.

Al montar cielo falsos en salas conforme a la Clase C, todas las interfaces constructivas se deberán tratar con Zinc o un spray de aluminio y Zinc de uso comercial para prevenir la corrosión (véase también el punto 4.3.1 de las Instrucciones de instalación de OWA n.º 9801).

## Necesidad de material por m<sup>2</sup> (valor de referencia):

Dimensión del panel en mm

N.º	Designación	600 x 600	625 x 625
17/45KB	Cuelga	0,7 pieza	0,7 pieza
45KB	Perfil Principal	0,83 m	0,8 m
46KB	Perfil de conexión	0,83 m	0,8 m
47KB	Perfil de conexión	1,66 m	1,6 m
50KB	Ángulo de pared	En función del tamaño y la forma de la sala	
819	Clip de fijación	Solo con presión / succión del viento	

## Pesos por m<sup>2</sup>:

	600 x 600	625 x 625
Estructura aprox.	1,25 kg/m <sup>2</sup>	1,2 kg/m <sup>2</sup>
Panel 15 mm, aprox.	4,5 kg/m <sup>2</sup>	4,5 kg/m <sup>2</sup>

Hallará toda la información necesaria acerca de particularidades tales como el revestimiento de lana, las luminarias, los tejados fríos, las áreas húmedas, las salas abiertas, etc., en las Instrucciones de instalación de OWA n.º 9801. En el caso de los cielos con protección contra incendios, las distancias de los perfiles de sujeción y los puntos de enganche se deben asignar conforme al certificado de pruebas válido (véase el folleto n.º 9500).

## Descripción del sistema:

### Sistema S 3e OWAconstruct® visible, desmontable (protección contra la corrosión)

**Exigencias de calidad:** Paneles minerales OWAacoustic de unión fija con capa de imprimación en ambos lados. El panel no contiene amianto. Durante el proceso de fabricación de los paneles minerales no se añade formaldehído. Disponemos de una «licencia general de construcción» proporcionada por el Instituto Alemán de la Construcción. La lana mineral utilizada para la fabricación del panel es biodegradable. Se cumplen los criterios para la clasificación como material no cancerígeno conforme al Decreto sobre prohibición de productos químicos (artículo § 1 del anexo, párrafo 23, Fibras biopersistentes) y se garantizan gracias al «sello de materiales RAL» para productos de lana mineral.

Paneles minerales conforme a EN 13964 y DIN 18177:

Clase de permeabilidad al aire PM1

Clase de formaldehído Clase 1 FH

Emisiones VOC Clase 1 COV

**Descripción constructiva** conforme a la hoja de sistema OWA S 3e y las Instrucciones de instalación de OWA n.º 9801. Todos los componentes disponen de la marca CE.

#### Componentes:

Suspensión OWAconstruct 17/45KB

Perfil Principal OWAconstruct n.º 45KB

Perfil de conexión OWAconstruct n.º 46KB, n.º 47KB

Ángulo perimetral OWAconstruct n.º 50KB

Clip de fijación OWAconstruct n.º 819

## Garantía y responsabilidades

Todos los datos relativos al sistema corresponden al estado actual de la ficha técnica. Estos datos suponen un uso exclusivo de productos y componentes de sistema OWA que han superado pruebas externas e internas sobre interacción coordinada. Por ese motivo se excluye cualquier tipo de garantía o responsabilidad en caso de combinación con productos o componentes de sistemas de terceros. Nos reservamos el derecho a realizar modificaciones técnicas que sirvan para el mantenimiento del producto o del sistema. **Se aplican nuestras condiciones generales de venta, suministro y pago. Salvo error u omisión**



# OWA

Odenwald Faserplattenwerk GmbH

Dr.-F.-A.-Freundt-Straße 3 | 63916 Amorbach | Germany

tel +49 93 73.2 01-0 | info@owa.de

www.owa-ceilings.com