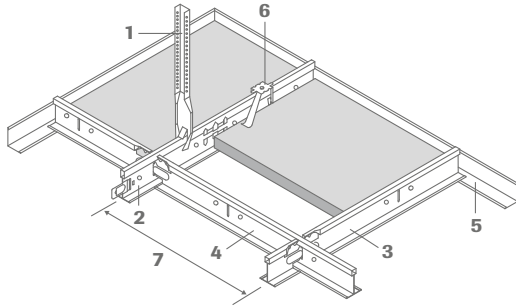


# Látszóbordás, bontható fokozott korrózióvédelemmel

OWAlifetime collection

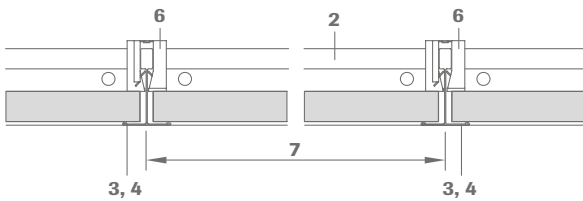
**OWA**

## látszóbordás, bontható

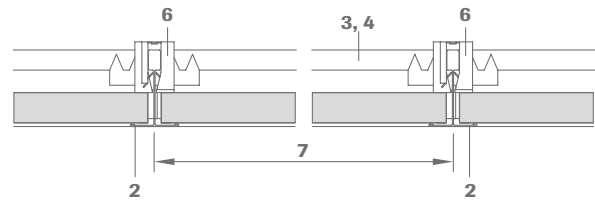


- 1 Függesztő, Nr. 17/45KB
- 2 Tartóprofil, Nr. 45KB
- 3 Összekötő, Nr. 46KB
- 4 Összekötő, Nr. 47KB
- 5 Falprofil, Nr. 50KB
- 6 Szorítórugó, Nr. 819
- 7 Tengelytáv

### Hosszmetszet:

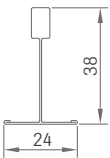


### Keresztmetszet:



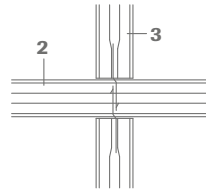
### Profilméretek:

Nr. 45KB, Nr. 46KB és  
Nr. 47KB



### Összeszerelés:

Az összekötő profilok mindkét végén beasztó karom van, mindig két összekötő profilt kell egy nútba beasztani. Itt ügyelni kell arra, hogy a derékban kihajlított karmokat a sík felülettel találkozáskor, és ne tükrösen felcserélve akasszuk be. Az összekötő profilok végein bepattintó kapocs van.



## Műszaki adatok | ásványlapok

### Méretek

600 x 600 mm, 625 x 625 mm  
Közbeeső méretek külön kérésre. Minimális gyártási mennyiség és felárak ld. OWAlifetime collection árlista

### Élek

3

### Mintázatok

Mavroc® Sternbild, Mavroc® Cosmos/O, Mavroc® Cosmos/N, Ocean

### Vastagság

kb. 15 mm (OWAacoustic® premium)

### Építőanyag osztály

OWAacoustic® premium lap: A2-s1,d0, DIN EN 13501-1 szabvány alapján  
OWAconstruct® szerkezeti elemek: A1, DIN EN 13501-1 szabvány alapján

### Fémrendszer

valamennyi fém alkatrész korrózió ellen védve oldalanként 275 g/m<sup>2</sup> cinkkel, és kétoldalt további 25 µm bevonattal ellátva

### Legkisebb felfüggesztési magasság

75 - 100 mm (a rendelkezésre álló tartófüdém függvényében)  
a lapok kényelmes kivételéhez 120 mm szükséges

### Korrózióvédelem

C osztály, EN 13964 alapján

### Tűzállóság

külön megkeresésre

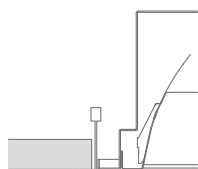
### Fali csatlakozások:



További fali csatlakozások és adatok az összeszereléshez – lásd a DS 9801 OWA szerelési útmutatót.

### Beépített lámpák:

Az OWA ehhez a rendszerhez illő beépíthető lámpákat szállít.

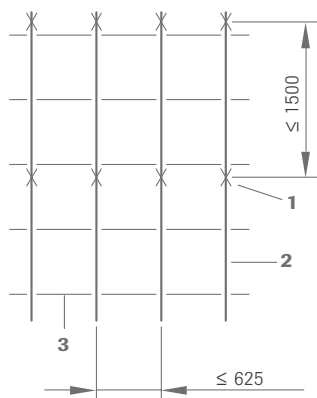


Kivitel: OWA-Opal  
OWA-Prismat

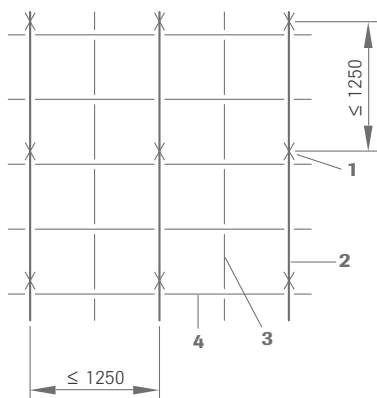
Méretetek: 625 x 625 mm  
600 x 600 mm

A lámpák beépítéséről és tűzvédelméről lásd a DS 9630 nyomtatványt és a DS 9801 OWA szerelési útmutatót.

### Felszerelési példák:



Raszter 625 x 625 mm



Raszter 625 x 625 mm



### Figyelem:

Fedett uszodákban és nedves helyiségekben további előírásokat kell betartani. Erről kérje el a tájékoztatónkat, és lépjen kapcsolatba OWAconsult® tanácsadó részlegünkkel, ill. tartsa be DS 9801 OWA szerelési útmutatót.

A C osztályhoz tartozó helyiségek álmennyezeteinek készítésénél a korrózió megelőzésére valamennyi szerkezeti kapcsolódási hely utókezelését végezze el Zincorral vagy szokványos alu-cink-sprayvel (lásd még a DS 9801 OWA szerelési útmutató 4.3.1 pontját).

## Négyzetméterenkénti anyagszükséglet (irányadó érték):

Lapméretek mm-ben

Nr.	Megnevezés	600 x 600	625 x 625
17/45KB	Függesztő	0,7 darab	0,7 darab
45KB	Tartóprofil	0,83 m	0,8 m
46KB	Összekötőprofil	0,83 m	0,8 m
47KB	Összekötőprofil	1,66 m	1,6 m
50KB	Falprofil	a helyiség méretétől és formájától függően	
819	Szorítórugó	csak a szél nyomása és szívóhatása esetén	

## Súlyok m<sup>2</sup>-ként:

	600 x 600	625 x 625
Szerkezet kb.	1,25 kg/m <sup>2</sup>	1,2 kg/m <sup>2</sup>
Lap 15 mm, kb.	4,5 kg/m <sup>2</sup>	4,5 kg/m <sup>2</sup>

Speciális esetekben ( mint pl. külön ásványgyapot terítés, beépített lámpák, hedegtetők, nedves helyiségek, nyitott helyiségek stb. ) ld a DS 9801 OWA szerelési útmutatót. Tűzvédelmi mennyezeteknél a tartóprofilok és a felfüggesztési pontok távolságait a mindenkor érvényes vizsgálati bizonyítványnak megfelelően kell elrendezni (lásd a DS 9500\_EU\_HU nyomtatványunkat).

## Rendszerleírás:

### Látszóbordás, bontható OWAconstruct S3e rendszer (korrózióvédelem)

**Minőségi követelmények:** OWAcoustic ásványlapok két oldalon tartósan alapozva. A lap azbesztmentes. Az ásványlapok gyártási folyamata során nem adunk hozzá formaldehidet. A Német Építéstechnikai Intézet „Általános építésfelügyeleti engedélyre” rendelkezésre áll. A lap előállításához felhasznált ásványgyapot biológiailag oldható. A Vegyszertilalmi rendelet (1. § Függelék, 23. fejezet: Bioperzisztens rostok) szerinti rákkeltő anyagok közé való be nem sorolás kritériumait betartjuk, és az „Ásványgyapot RAL- minőségmegjelölés” útján biztosítjuk.

Ásványlapok a EN 13964 és a DIN 18177 szerint :

Légáteresztés PM 1  
Formaldehidosztály FH 1. osztály  
Illékony szerves vegyületek (VOC) kibocsátása TVOC 1 osztály

A **szerkezet leírása** az OWA S 3e rendszerlap és a DS 9801 OWA szerelési útmutató szerint. Minden elem CE-jelölésű.

#### Szerkezeti elemek:

OWAconstruct függesztő Nr. 17/45KB  
OWAconstruct tartóprofil, Nr. 45KB  
OWAconstruct összekötő, Nr. 46KB, Nr. 47KB  
OWAconstruct falprofil, Nr. 50KB  
OWAconstruct szorítórugó, Nr. 819

## Jótállás és szavatosság

A rendszerre vonatkozó minden adat megfelel a kor színvonalának. OWA-termékek és rendszerelemek kizárólagos alkalmazását feltételezzük, amelyek egymással összehangolt összhatásúak belső és külső vizsgálatok igazolják. Idegen termékekkel és rendszerelemekkel való kombináció esetében ezért mindenféle jótállás vagy szavatosság kizárt. A termék- vagy rendszergondozást szolgáló technikai változtatások jogát fenntartjuk. **Általános értékesítési, szállítási és fizetési feltételeink érvényesek.** A tévedések joga fenntartva.



**Odenwald Faserplattenwerk GmbH**  
Dr.-F.-A.-Freundt-Straße 3 | 63916 Amorbach  
tel +49 93 73.2 01-0 | info@owa.de  
www.owa-ceiling.com

**OWA képviselő**  
Grauszmann Tamás  
Széchenyi u. 23. | H-2133 Sződliget  
tel +36 3 05 18 33 53 | tamas.grauszmann@owa.de

Es nyomtatvány **S 3e hu**  
071700