

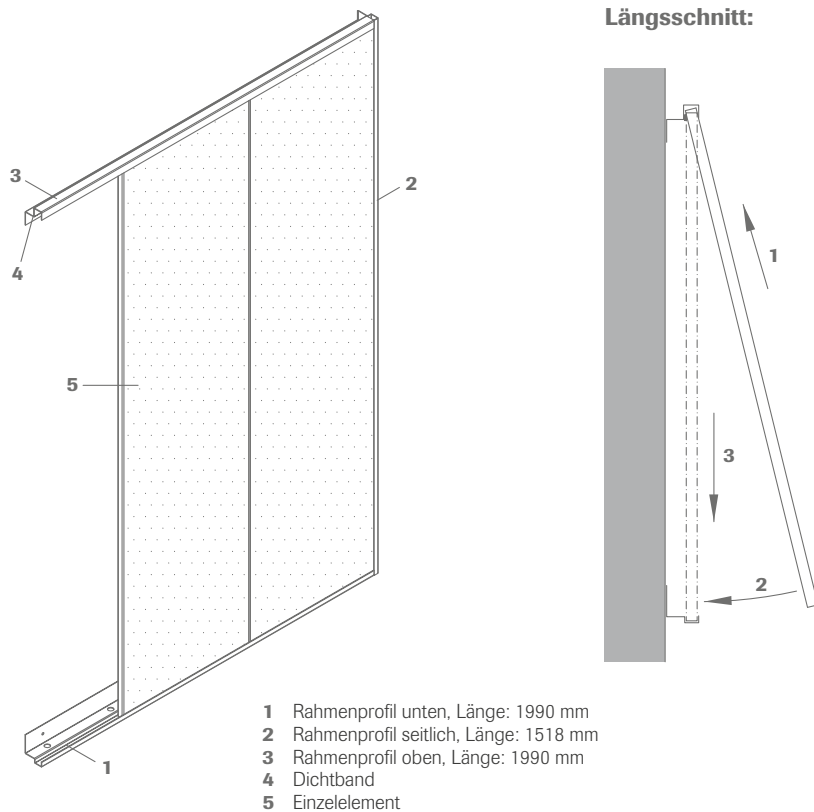


Magnet- Pinnwandabsorber

OWAtecta – Metalldecken

OWA

Wandsystem S 60 | Magnet-Pinnwandabsorber



Ein- und Ausbau der Elemente

Vor dem Einstellen der OWAtecta Elemente sind diese mit den mitgelieferten OWAacoustic Mineralplatten auszustatten.

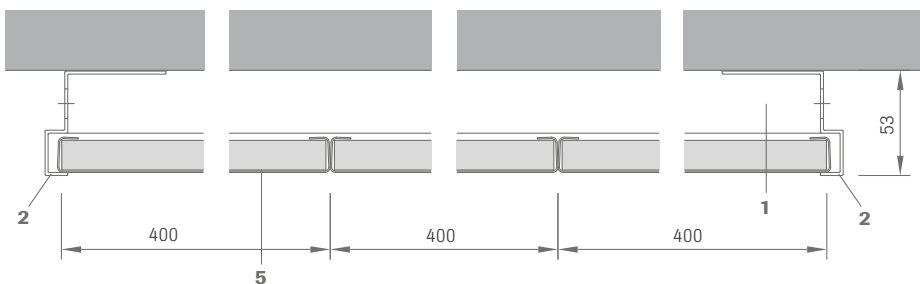
Achtung:

Die Gesamtoberfläche des Magnet-Pinnwandabsorbers darf nur zu 1/3 behangen bzw. verschlossen werden. Eine größere Belegung der Oberfläche reduziert die Nachhallzeitverbesserung.

Durch den Einsatz von akustisch wirksamen Wandflächen können unterschiedliche Aufgabenstellungen gelöst werden. Der schallabsorbierende Magnet-Pinnwandabsorber eignet sich hervorragend zur

- Optimierung der Nachhallzeit
- Vermeidung von störenden Reflexionen
- Unterbindung von Flatterechos

Querschnitt:



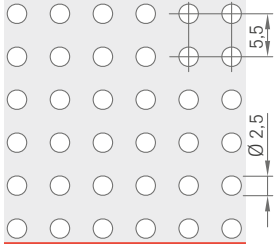
Technische Daten

Maße	Standardfeldgröße: Feldbreite 2016 mm x Feldhöhe 1518 mm (beliebig erweiterbar) Abmessung Einzelement: 1500 x 400 mm (andere Größen auf Anfrage)
Material	Metallkassettenschale: verzinktes Stahlblech, gelochte Ausführungen mit eingeklebtem schwarzen Akustikvlies
Farbe	weiß
Brandverhalten	Metallkassette: A2-s1,d0 nach DIN EN 13501-1 OWAcoustic Platte: A2-s1,d0 nach DIN EN 13501-1
Kanten	Längskante 10 Stirnkante offen
Dicke	Metallkassettenschale ca. 0,6 mm Stahlblech Mineralplatte ca. 15 mm (Montage der Mineralplatten in Metallschale bauseits)
Metallsystem	sämtliche Metallteile verzinkt bzw. zusätzlich weiß beschichtet
Aufbauhöhe	ca. 53 mm von der Wand

Perforation:



$\alpha_w = 0,70$ | NRC = 0,70



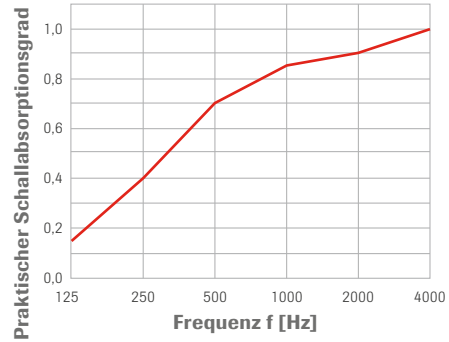
Rg2516 mit Vlies *

2,5 mm Lochdurchmesser

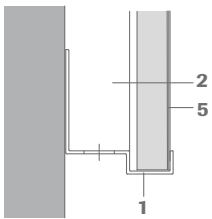
16 % freier Querschnitt

* Lieferbar ab Lager Amorbach

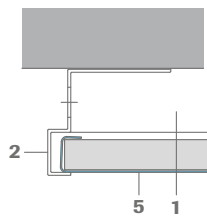
Schallabsorption:



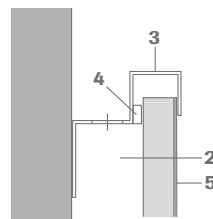
Wandanschluss:



unten



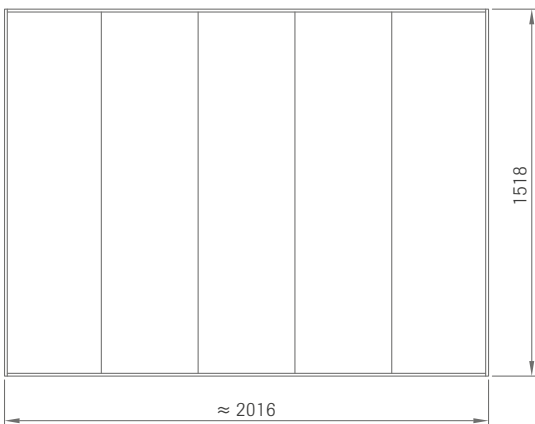
seitlich



oben

Weitere Angaben zur Montage siehe OWAtecta Verlegeanleitung 9303.

Verlegebeispiel Standardfeld:



Hinweis:

Die Länge des eingesetzten Magnet-Pinnwandabsorbers ist abhängig von der zu erzielenden Raumakustik. Das Gesamtelement ist in 0,4-m-Schritten erweiterbar. Das untere und obere Profil muss bauseits angepasst werden.

Materialbedarf für Standardfeldgröße (Feldbreite 2016 mm x Feldhöhe 1518 mm)

Beschreibung	Feldbreite (beliebig verlängerbar)		
	2000 mm	4000 mm	6000 mm
Metall-Longfeldplatte S 60 Rg2516 weiß, Vlies schwarz VPE: 5 Stück/Paket lieferbar ab Lager Amorbach	5 Stück	10 Stück	15 Stück
Grundbausatz für OWAtecta Pinnwandabsorber S 60 bestehend aus: 2 Stück Rahmenprofil seitlich (51,5/31,5/13/23/13,5 x 1518 mm) 1 Stück Rahmenprofil oben (37/29/25,5/25,5/21,5 x 1990 mm) 1 Stück Rahmenprofil unten (51,5/31,5/13/23/13,5 x 1990 mm) Profilfarbe: weiß	1 Stück	1 Stück	1 Stück
Fugenband anthrazit, einseitig selbstklebend, Rolle 20 m	1 Rolle	1 Rolle	1 Rolle
Mineralplatte 10/P, Dicke: 15 mm, A2-s1,d0, 1500 x 396 mm, ringsum scharfkantig Vorderseite: Harmony ohne Grundierung, Rückseite: ohne Grundierung	10 Stück	10 Stück	20 Stück
Verlängerungsbausatz für OWAtecta Pinnwandabsorber S 60 bestehend aus: 1 Stück Rahmenprofil oben (37/29/25,5/25,5/21,5 x 2000 mm) 1 Stück Rahmenprofil unten (51,5/31,5/13/23/13,5 x 2000 mm) Profilfarbe: weiß	-	1 Stück	2 Stück

Achtung: Abgabe nur in kompletten Verpackungseinheiten bzw. Bausätzen möglich.

Blauer Engel

Die Produkte erfüllen die Anforderungen gemäß Ver- gabegrundlage für das Umweltzeichen „Emissionsarme Wärmedämmstoffe und Unterdecken für die Anwen- dung in Gebäuden, RAL ZU 132“ (Ausgabe Oktober 2010).



VOC Emissionen OWAtecta Metallkassetten

Geeignet für die Verwendung in Innenräumen gemäß AgBB und den „Zulassungsgrundsätzen zur gesundheitlichen Bewertung von Bauprodukten in Innenräumen“.

Systembeschreibung:

OWAtecta Wandsystem S 60 Magnet-Pinnwandabsorber

Qualitätsanforderungen:

OWAacoustic Mineralplatten fest gebunden mit beidseitigem Grundanstrich. Die Platte ist frei von Asbest. Dem Herstellungsprozess der Mineralplatten wird kein Formaldehyd zugesetzt. Die zur Herstellung der Platte verwendete Mineralwolle ist biolöslich. Die Kriterien der Nichteinstufung als krebser- zeugender Stoff gemäß der Chemikalienverbotsverordnung (§ 1 Anhang, Abschnitt 23 biopersistente Fasern) werden eingehalten und durch das "RAL-Gütesiegel Mineralwolle" gewährleistet. Verwendbarkeitsnachweis gemäß EU-Bau PVO: CE Kennzeichen und Leistungserklärung (DoP).

Mineralplatten nach DIN EN 13964 und DIN 18177:

Luftdurchlässigkeitsklasse PM 1
Formaldehydklasse FH 1
Abgabe VOC TVOC 1

Ausführung Metallkassettschale:

Metallkassette 1500 x 400 x 18 mm – 0,6 mm, akustisch wirksam, Loch- bild Rg2516, innenseitig Vlies, eingelegte OWAacoustic Mineralplatten, alle sichtbaren Oberflächen in Farbe weiß. Die Mineralplatten sind bauseits in die Metallkassetten einzuschieben.

Konstruktions-Kurzbeschreibung:

Rahmenprofil unten
Rahmenprofil seitlich
Rahmenprofil oben
Dichtband

Die kompletten Ausschreibungstexte finden Sie unter: www.owa.de

Gewährleistung und Haftung

Alle systemrelevanten Angaben entsprechen dem Stand der Technik. Sie setzen die ausschließliche Verwendung von OWA-Produkten und Systemteilen voraus, deren aufeinander abgestimmtes Zusammenwirken durch interne und externe Prüfungen bestätigt ist. Bei Kombinationen mit fremden Produkten oder Systemteilen ist deshalb jegliche Gewährleistung oder Haftung ausgeschlossen. Technische Änderungen, die der Produkt- oder Systempflege dienen, bleiben vorbehalten. **Es gelten unsere allgemeinen Verkaufs-, Lieferungs- und Zahlungsbedingungen.** Irrtümer vorbehalten!

Die in dieser Broschüre enthaltenen Informationen entsprechen dem zum Zeitpunkt der Veröffentlichung aktuellen Stand. Druckfehler und Irrtümer vorbehalten. Für den konkreten Beratungsfall wenden Sie sich bitte an unser Kompetenzteam OWAconsult. Unsere Berater stehen Ihnen gerne für Ihre Fragen unter folgenden Kontaktdaten zur Verfügung: tel: +49 9373 201-222 oder e-Mail: info@owaconsult.de

OWA

Odenwald Faserplattenwerk GmbH

Dr.-F.-A.-Freundt-Straße 3 | 63916 Amorbach
tel +49 9373 201-0 | info@owa.de
www.owa.de | www.owa-ceilings.com