



OWActive **Mineralklimadecken Raum-K Grid**



Gesundes Raumklima mit perfekter Ausstrahlung
nach dem Vorbild der Natur

- wohltuend warm im Winter
- angenehm kühl im Sommer
- Energieeffizienz jederzeit verfügbar

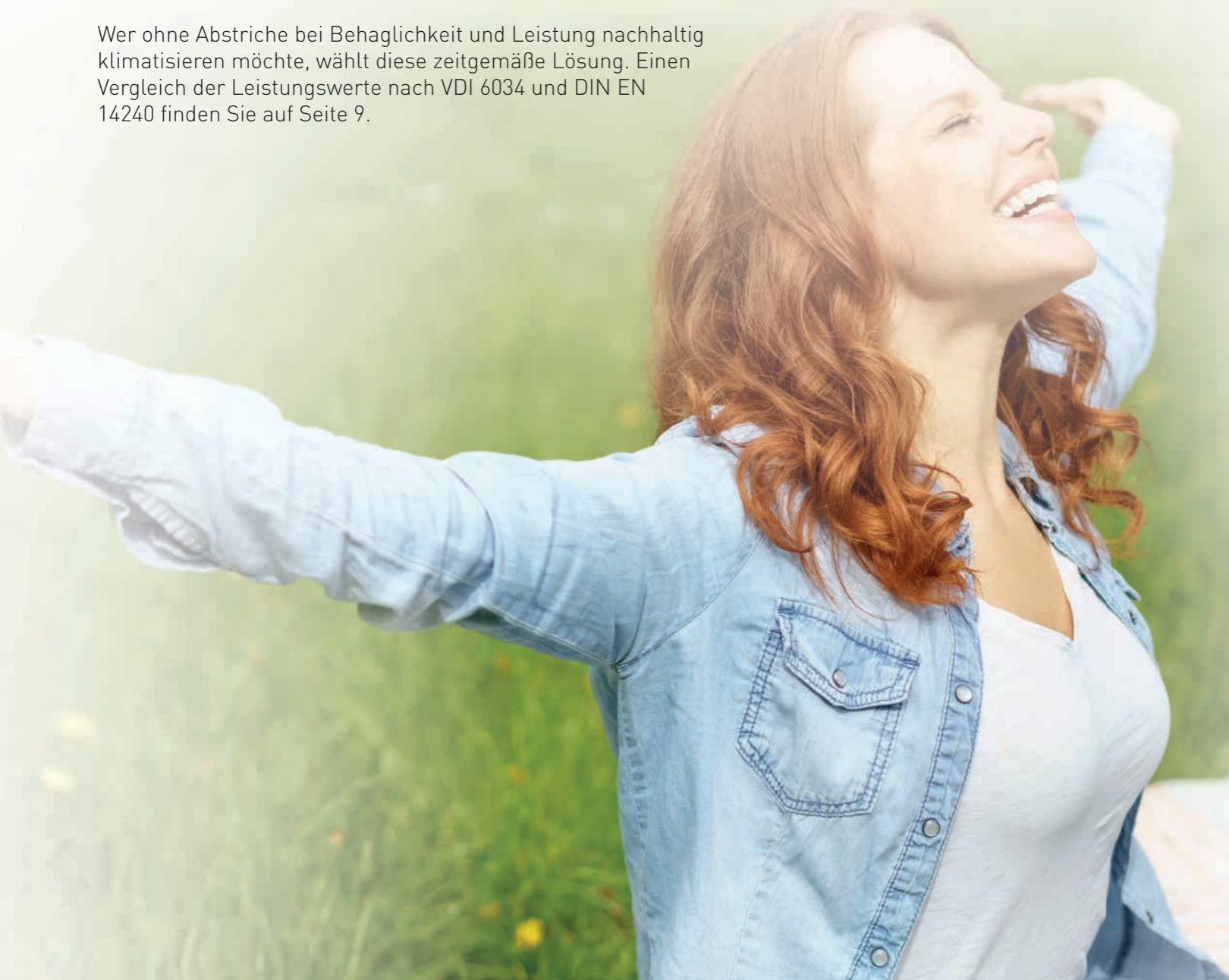
www.owa.de

OWActive Mineralklimadecken Raum-K Grid Der direkte Weg zu nachhaltig besserem Klima

Die OWActive Mineralklimadecken ist das nachhaltige und zukunftsweisende Deckensystem für alle Gebäudesegmente und Raumtypen. Erstmals wird unter Einsatz der hochwertigen OWA Mineralwolle effiziente Raumklimatisierung mit optimierter Gebäudeakustik verbunden.

Der Einsatz einer OWActive Mineralklimadecke leistet vom ersten Moment an einen maßgeblichen Beitrag zur Energiewende. Die Heiz- und Kühlwirkung erfolgt direkt und behaglich per Strahlung und folgt damit dem Vorbild der Natur. Im Ergebnis können Vorlauf- und Rücklauftemperaturen deutlich niedriger gewählt werden, als bei herkömmlichen Systemen. Das spart Ressourcen und schont die Umwelt.

Wer ohne Abstriche bei Behaglichkeit und Leistung nachhaltig klimatisieren möchte, wählt diese zeitgemäße Lösung. Einen Vergleich der Leistungswerte nach VDI 6034 und DIN EN 14240 finden Sie auf Seite 9.



Die Strahlkraft macht den Unterschied

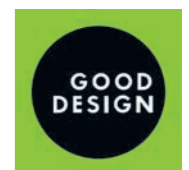
Die Raumklimatisierung der OWActive Mineralklimadecke folgt dem Prinzip des Strahlungsaustauschs und orientiert sich dabei an dem Vorbild der Natur. Dank behaglicher Strahlungswärme bietet die OWActive Mineralklimadecke entscheidende Mehrwerte für unser Wohlbefinden.

Durch die Verbindung von Klimatisierung und Akustik ersetzt die Mineralklimadecke herkömmliche Heizungs- und Klimaanlage. Darüber hinaus überzeugen OWA Mineraldecken durch hohe Leistungswerte u.a. bei der Akustik, leichte Revisionsbarkeit und einfache Nachrüstung weiterer Elemente der TGA (technische Gebäudeausrüstung).

Mehrwerte OWActive Mineralklimadecken Raum-K Grid

- Klima und Akustik in einem System integriert, statt - wie üblich - separiert.
- Direkte Wärmestrahlung über Energieschienen mit effizienter Heiz-/Kühlleistung und reduzierten Vor- und Rücklauftemperaturen.
- Geringerer Planungs- und Montageaufwand als bei herkömmlichen Systemen.
- Jederzeitige Integration weiterer Komponenten der TGA dank montage- und revisionsfreundlicher Mineraldeckenelemente.
- Behagliches, allergikerfreundliches Raumklima durch geschlossenes System und Verzicht auf Konvektion / Staubaufwirbelung.
- Angenehme Raumakustik dank integrierter leistungsfähiger Absorption und Schalldämmung.

Die OWActive Mineralklimadecke wurde bereits mehrfach mit renommierten Nachhaltigkeitspreisen ausgezeichnet.



OWActive Mineralklimadecke Raum-K Grid Das besondere Funktionsprinzip

Behaglich warm im Heizbetrieb

Eine Klimadecke bringt die Wärme fast ausschließlich über die Abgabe von Wärmestrahlung in den Raum. Die reine Wärmestrahlung der Klimadecke verwandelt jede Oberfläche des Raumes in eine sanft temperierte Flächenheizung. Die Luft bleibt dagegen angenehm frisch und wird nicht überheizt. Es entsteht ein behagliches Raumklima, mit reduzierter Staubbildung und Schonung der Atemwege.

Durch die Energieschienen der OWActive Mineralklimadecke strömt erwärmtes Wasser.



Die Wärme wird per Strahlung von den Energieschienen direkt an alle Oberflächen im Raum abgegeben.



Alle Oberflächen strahlen ihre Wärme sanft und gleichmäßig ab und sorgen damit für ein behaglich, warmes Raumklima.



Angenehm frisch im Kühlmodus

Durch direkte Sonneneinstrahlung und Abwärme können sich die Wände und der Fußboden im Sommer stark aufheizen und sehr viel Wärme abstrahlen. Durch den Einsatz der OWActive Mineralklimadecke übertragen die überhitzten Oberflächen ihre Wärme per Strahlungsaustausch an die kühlere Klimadecke, wo sie kontinuierlich mit dem Kühlwasser abgeführt wird. Dabei erkalten die Oberflächen und strahlen entsprechend weniger Wärme in den Raum. Es entsteht ein angenehm frisches Raumklima ohne störende Zugluft.

Durch die Energieschienen der OWActive Mineralklimadecke strömt abgekühltes Wasser.



Die kühlen Energieschienen absorbieren die Wärme im Raum und führen sie mit dem Wasser ab.



Alle Oberflächen im Raum sind abgekühlt und erlauben dem Körper eine behagliche Wärmeregulation, ohne zu schwitzen.



OWActive Mineralklimadecken Raum-K Grid
Flexibler Systembaukasten für jede Anwendung

Revisionsfreundlich und leicht adaptierbar

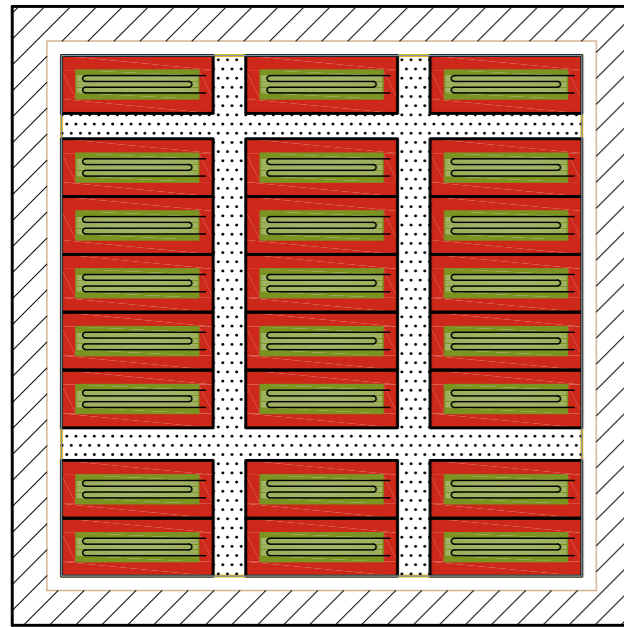


Alle Informationen zu den passgenau abgestimmten Systemkomponenten erhalten Sie auf unserer Website unter: www.owa.de und über nebenstehend abgebildeten QR-Code.



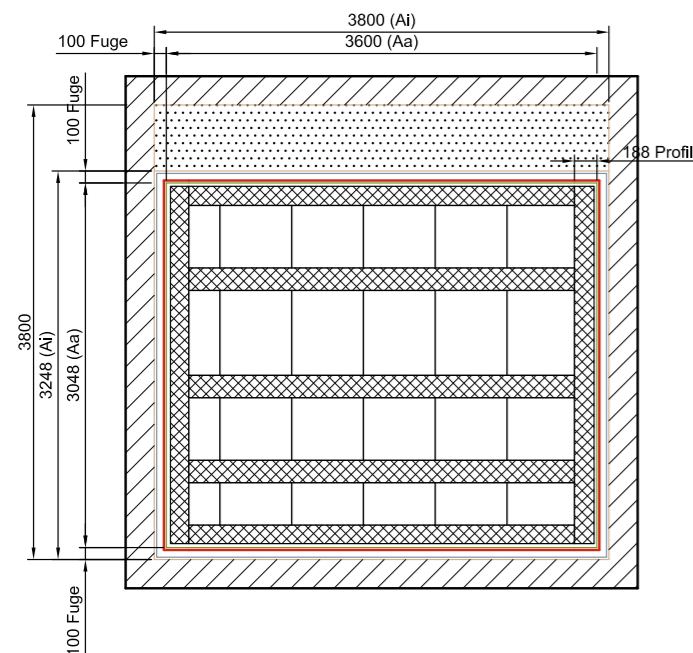
Flächen- und Begriffsdefinition

Flächendefinition gemäß VDI 6034



Quelle: VDI 6034, Seite 14

OWActive Mineralklimadecke - Flächen gemäß Prüfzeugnis



Leistungswerte im Vergleich

KÜHL- UND HEIZUNTERDECKENSYSTEME	DIN EN 14240	VDI 6034		
	Werte gemäß Prüfzeugnis	$P_p = (P_a \times A_a) / A_p$		
	Spezifische Leistung (Pa) bezogen auf die aktive Fläche (Aa) (W/m² Delta T 8 K)	Aktive Fläche (Aa in m²)	Plattenfläche (Ap in m²)	Nennleistung bezogen auf die Plattenfläche (Pp) (W/m² Delta T 8K)
OWActive Raum K-Grid¹	110,07	4,07	10,25	43,70
Anbieter A - Putzträgerkühldecke	79,10 ²	10,17	12,60	63,80 ²
Anbieter B - Lehmkühldecke	63,90	10,32	10,98	60,10
Anbieter C - Metallkühldecke	55,60	12,64	14,30	49,10
OWActive Mineralklimadecke Raum K-Grid³	43,70	10,25	10,25	43,70
Anbieter D - Metallkühldecke	65,00	8,14	12,81	41,30
Anbieter E - Gipskühldecke	59,00	9,80	14,18	40,80
OWActive Mineralklimadecke Raum K-Grid⁴	40,20	10,25	10,25	40,20
Anbieter F - Gipskühldecke	63,70	8,17	14,44	36,00
Anbieter G - Gipskühldecke	61,50	8,25	14,25	35,60

¹ Übergangsfläche [entspricht Aa der folgenden Skizzen!] 21,66 m Länge Energieschiene x 0,188 m Breite

² Max. Anzahl an Kühlprofilen mit nachvollziehbarer W/m² + Aa, Ap

³ Parallelbandraster

⁴ Kreuzbandraster

Alle Varianten der OWActive Mineralklimadecke sind geprüft nach DIN EN 14240 und DIN EN 14037. Die Leistungsparameter der OWActive Mineralklimadecke sind unseren Prüfnachweisen zu entnehmen, die wir jederzeit vollumfänglich zur Verfügung stellen. Aufgrund der marktüblich abweichenden Darstellungsweise relevanter Leistungsparameter empfehlen wir diese unter gleichen Voraussetzungen nach VDI 6034 zu bewerten. Auch hierzu beraten wir Sie jederzeit gerne.

www.owa.de

Die in dieser Broschüre enthaltenen Informationen entsprechen dem zum Zeitpunkt der Veröffentlichung aktuellen Stand. Druckfehler und Irrtümer vorbehalten. Für den konkreten Beratungsfall wenden Sie sich bitte an:

Customer Service:
Tel: +49 93 73.2 01 – 9 99

Technische Beratung:
Tel: +49 93 73.2 01 – 2 22
E-Mail: info@owaconsult.de

Odenwald Faserplattenwerk GmbH
Dr.-F.-A.-Freundt-Straße 3, 63916 Amorbach | Germany
Tel: + 49 93 73.2 01 - 0, Fax: + 49 93 73.2 01 - 81 91
E-Mail: info@owa.de



Raum-K GmbH
Benninger Straße 70, 87700 Memmingen | Germany
Tel: + 49 83 31.75 23 10
E-Mail: kontakt@raum-k.world
www.raum-k.world

